

# HALLE 1

## ERDGESCHOSS



**812**

Seminarbestuhlung



**1'674**

Theaterbestuhlung



**1'216**

Bankettbestuhlung



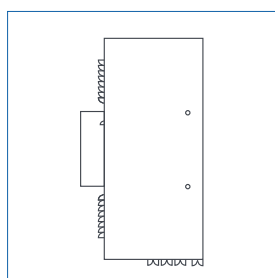
**1'302**

Bankettbestuhlung

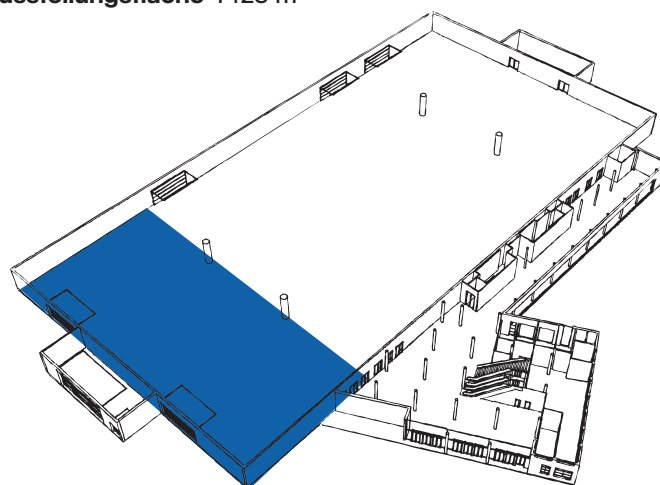


**AUF ANFRAGE**

Stehplätze



**Länge** 34.60 m  
**Breite** 68.70 m  
**Höhe** 6.00 - 7.50 m  
**Fläche** 2'377 m<sup>2</sup>  
**Ausstellungsfläche** 1'423 m<sup>2</sup>



## IDEAL FÜR IHRE ANLÄSSE

- Ideal für Ausstellungen, Konzerte, Bankette
- Direkte Zufahrt für Fahrzeuge
- Separater Eingang und Parkplätze vor der Halle
- Kann als Ergänzung zur Halle 4 genutzt werden
- Teilnutzung ab 700 m<sup>2</sup> möglich

## GRUNDAUSSTATTUNG

- 2 Schiebetüren 4.5x9.2m, welche die Zufahrt mit jeglichen Fahrzeugen erlauben
- 10 Stromanschlüsse im Boden mit je 125A sowie 7 Wand-Elektroschalttafeln
- Zahlreiche Rigging-Möglichkeiten
- Betonboden
- Zahlreiche Wasseranschlüsse und Abflüsse
- Grundbeleuchtung, Belüftung, Heizung



# SÄLE 3 A|B|C|D 1. STOCK



**12**

Seminarbestuhlung



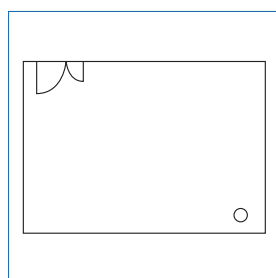
**12**

Blockform



**20**

Theaterbestuhlung



**Länge**

6.52 m

**Breite**

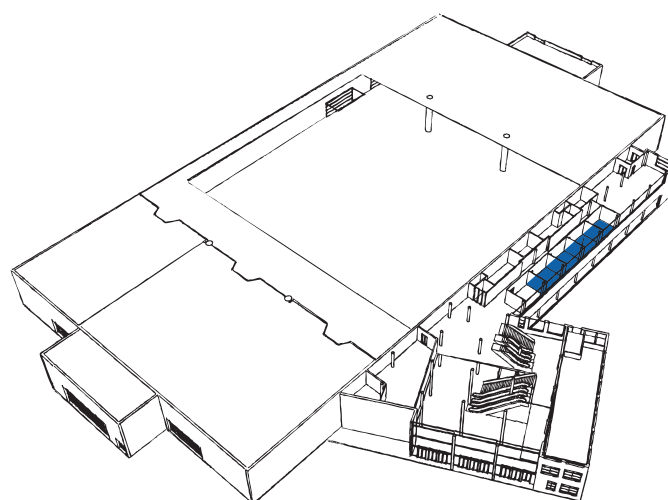
4.50 m

**Höhe**

4.33 m

**Fläche**

29 m<sup>2</sup>



## MODULIERBARE SITZUNGSZIMMER

- Komplett eingerichtete und modulierbare Sitzungszimmer
- Ideal für Sitzungen, Workshops und kleine Konferenzen
- Können auch als Büro oder Loge genutzt werden
- Modular (Säle 3A / B und 3C / D können gruppiert werden)
- Das Chalet befindet sich in der Nähe und bietet sich für den gastronomischen Teil an
- Tageslicht

### GRUNDAUSSTATTUNG

- Sitzplätze in Theater-, Blocktisch- oder Seminarbestuhlung
- Display Legamaster ETX-Z600 UHD 74" 190 cm (3AB)
- Bildschirm LCD Sony FW-Z5BZ20J 74" 190 cm (3C/D)
- Flipchart
- Wi-Fi
- Grundbeleuchtung, Belüftung, Heizung



# SÄLE 3AB | 3CD 1. STOCK



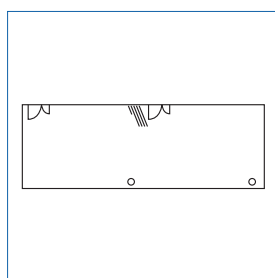
**20**  
Seminarbestuhlung



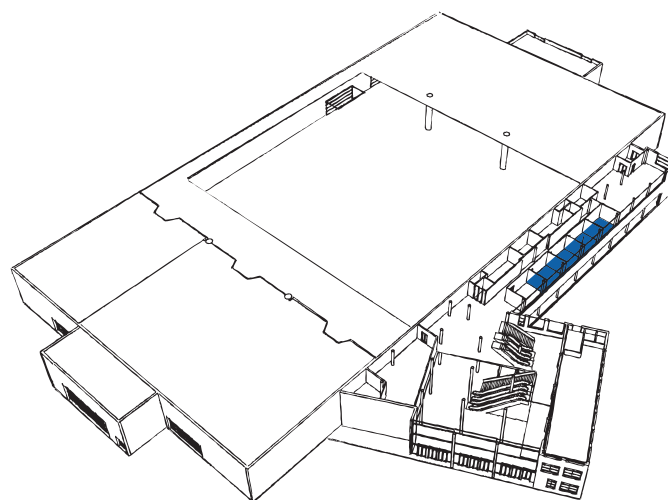
**24**  
Blockform



**50**  
Theaterbestuhlung



**Länge** 13.10 m  
**Breite** 4.50 m  
**Höhe** 4.33 m  
**Fläche** 58 m<sup>2</sup>

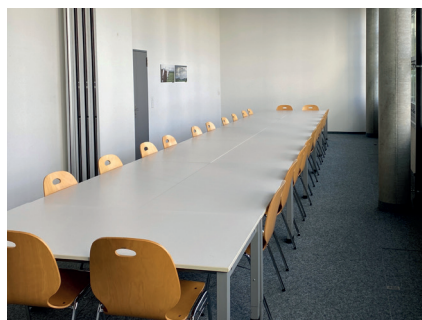


## MODULIERBARE SITZUNGSZIMMER

- Komplett eingerichtete und modulierbare Sitzungszimmer
- Ideal für Sitzungen, Workshops und kleine Konferenzen bis 50 Personen
- Können auch als Büro oder Loge genutzt werden
- Modular (Säle 3 AB und 3CD können unterteilt werden)
- Das Chalet befindet sich in der Nähe und bietet sich für den gastronomischen Teil an
- Tageslicht

### GRUNDAUSSTATTUNG

- Sitzplätze in Theater-, Blocktisch- oder Seminarbestuhlung
- Display Legamaster ETX-Z600 UHD 74" 190 cm (3AB)
- Bildschirm LCD Sony FW-Z5BZ20J 74" 190 cm (3C/D)
- Flipchart
- Wi-Fi
- Grundbeleuchtung, Belüftung, Heizung





# SAAL 3E

## 1. STOCK



**50**

Seminarbestuhlung



**38**

U-Form



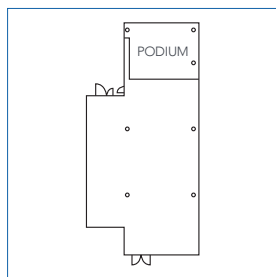
**38**

Blockform

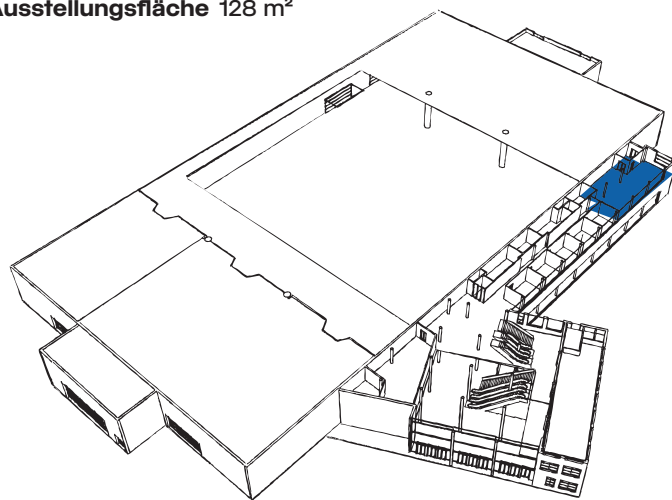


**180**

Theaterbestuhlung



<b>Länge</b>	22.78 m
<b>Breite</b>	11.07 m
<b>Höhe</b>	4.33 m
<b>Fläche</b>	213 m <sup>2</sup>
<b>Ausstellungsfläche</b>	128 m <sup>2</sup>



## ÜBERSCHAUBARER, KOMPLETT AUSGESTATTETER KONFERENZSAAL

- 180 Sitzplätze in Theaterbestuhlung
- Konferenzausstattung: Tonanlage, Leinwand, Beamer
- Flexible Einrichtung für Konferenzen, Seminare oder Workshops
- Auf der Seite genügend Platz für Produktpräsentationen oder Kaffee-Station
- Das Chalet und La Sarine befinden sich in der Nähe und bieten sich für den gastronomischen Teil an
- Tageslicht

### GRUNDAUSSTATTUNG

- Max. 180 Sitzplätze in Theaterbestuhlung (ohne Schreibtisch)
- Optional: 100 Sitzplätze, Stühle mit Schreibtisch
- Podium mit Rednerpult
- Komiteetisch mit 4 Plätzen
- Weisse Bühnenbeleuchtung
- Tonanlage mit 5 Mikrofonen nach Wahl
- Leinwand 5.70 x 1.85 m und Beamer Epson EB-PU1008w 8'500AL
- Einzelprojektion (Optional: Doppelprojektion)
- Wi-Fi
- Grundbeleuchtung, Belüftung, Heizung





# LE CHALET

## 1. STOCK



**18**

Seminarbestuhlung



**18**

Blockform



**48**

Theaterbestuhlung



**32**

Bankettbestuhlung



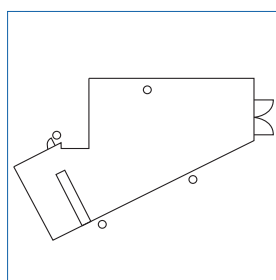
**48**

Bankettbestuhlung



**50**

Stehplätze



**Länge**

12.90 m

**Breite**

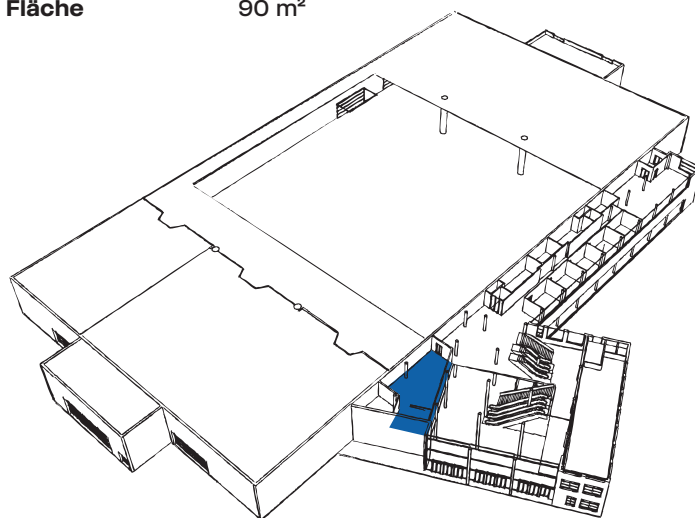
4.83 - 7.00 m

**Höhe**

3.00 m

**Fläche**

90 m<sup>2</sup>



## RAUM FÜR VERPFLEGUNG ODER SEMINAR

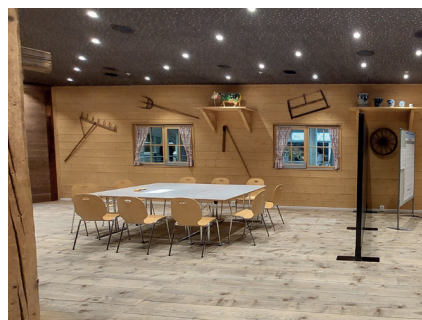
- Typische Alphütte im Herzen des Forum Fribourg
- Ideal für Aperitife, Bankette, Stehlunches bis 50 Personen oder Seminare
- Urchig, gemütlich und dennoch modern

### GRUNDAUSSTATTUNG

- Einrichtung nach Wunsch und Bedarf
- Fest installierte Theke mit Lavabo, Kühlschrank und Stromanschluss 16A (ohne Ausstattung)
- Grundbeleuchtung, Belüftung, Heizung

### AUF ANFRAGE UND VERFÜGBARKEIT

- Bildschirm LCD Sony FW-Z5BZ20J 74" 190 cm
- Mobiler Beamer Optoma zu500USTe 5'000AL
- Mobile Tonanlage mit Mikro



#### CONTACT

Association Forum Fribourg  
Rte du Lac 12  
CH-1763 Granges-Paccot

T +41 26 467 20 00  
info@forum-fribourg.ch  
www.forum-fribourg.ch

# HALLE 4AB 2. STOCK



**500**

Seminarbestuhlung



**AUF ANFRAGE**

Theaterbestuhlung



**AUF ANFRAGE**

Bankettbestuhlung



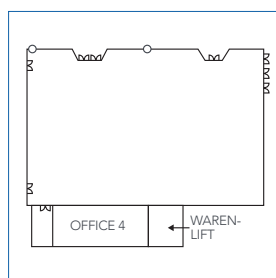
**AUF ANFRAGE**

Bankettbestuhlung

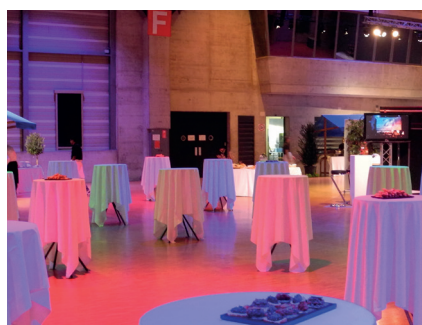
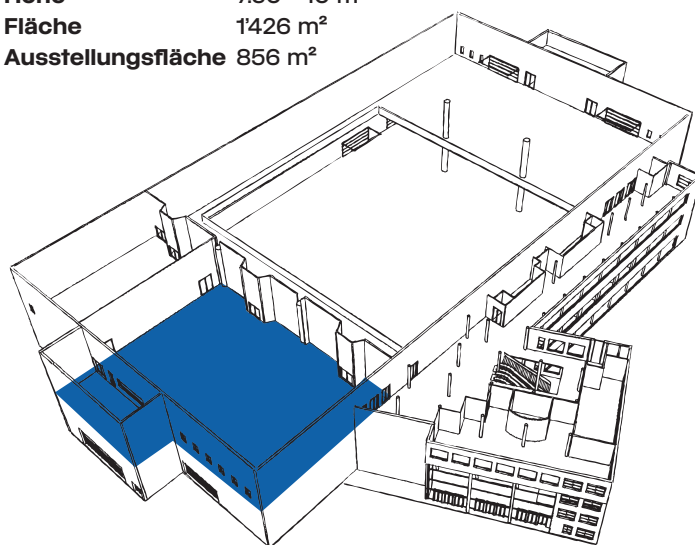


**AUF ANFRAGE**

Stehplätze



**Länge** 46.85 m  
**Breite** 29 - 31 m  
**Höhe** 7.30 - 10 m  
**Fläche** 1'426 m<sup>2</sup>  
**Ausstellungsfläche** 856 m<sup>2</sup>



## MULTIFUNKTIONALE HALLE

- Ideal für Events, Kongresse, Ausstellungen oder Bankette
- Der Parkettboden und der gewölbte Dachstuhl aus Holz verleihen der Halle ein gemütliches Ambiente
- LED-Beleuchtung (Multicolor-Programmierung möglich)
- Die anliegende Küche ist ideal für Ihren Caterer (ohne Ausstattung)
- Direkt daneben befindet sich die Halle 4C, welche für Konferenzen genutzt werden kann
- Klimatisiert
- Teilnutzung möglich
- Für Feste mit Tanz nicht geeignet

## GRUNDAUSSTATTUNG

- 8 Stromanschlüsse im Boden mit je 125A und 4 Wand-Elektroschalttafeln
- Zahlreiche Rigging-Möglichkeiten am Dachstuhl
- Direkter Zugang durch Warenlift vom Lieferantenparkplatz
- Klimaanlage, Belüftung, Heizung





# HALLE 4C 2. STOCK



**220**

Seminarbestuhlung



**AUF ANFRAGE**

Theaterbestuhlung



**AUF ANFRAGE**

Bankettbestuhlung



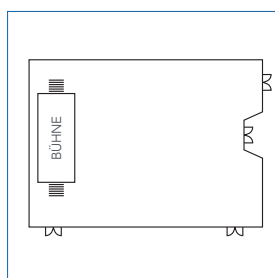
**AUF ANFRAGE**

Bankettbestuhlung

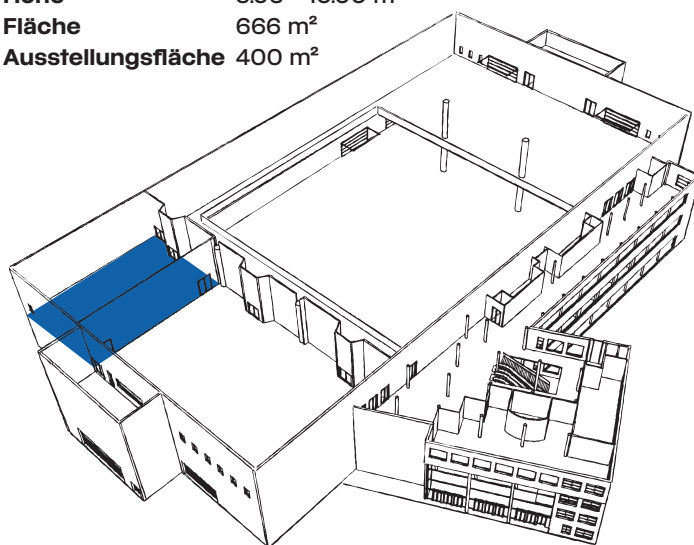


**AUF ANFRAGE**

Stehplätze



<b>Länge</b>	29.00 m
<b>Breite</b>	21.60 m
<b>Höhe</b>	5.96 - 10.00 m
<b>Fläche</b>	666 m <sup>2</sup>
<b>Ausstellungsfläche</b>	400 m <sup>2</sup>



## KOMPLETT AUSGESTATTETER PLENARSAAL

- Professionelle Ton- und Beamer Installation
- Gemütliches Ambiente durch Parkettboden und gewölbten Dachstuhl aus Holz
- Dieser Saal ist modern und einladend für Konferenzen bis zu 650 Personen
- LED-Beleuchtung (Multicolor-Programmierung möglich)
- Direkt daneben befindet sich die unterteilbare Halle 4AB, welche Ihr Aperitif, Bankett oder Ihre Ausstellung empfangen kann
- Für Feste mit Tanz nicht geeignet

### GRUNDAUSSTATTUNG

- Bühne 12x5m mit Rednerpult und weisse Bühnenbeleuchtung
- Leinwand 12x5m und Beamer Epson EB-L1755U 3 X LCD 15"000AL (Optional: Doppelprojektion)
- 4 Stromanschlüsse im Boden mit je 125A und 3 Wand-Elektroschalttafeln
- Direkter Zugang durch Warenlift vom Lieferantenparkplatz
- Klimaanlage, Belüftung, Heizung

### WEITERE AUSSTATTUNG AUF ANFRAGE

- Einrichtung nach Wahl
- Tonanlage mit 5 Mikrofonen zur Auswahl
- Zahlreiche Rigging-Möglichkeiten am Dachstuhl



# HALLE 4ABC

## 2. STOCK



**762**

Seminarbestuhlung



**AUF ANFRAGE**

Theaterbestuhlung



**AUF ANFRAGE**

Bankettbestuhlung



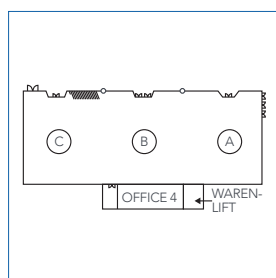
**AUF ANFRAGE**

Bankettbestuhlung

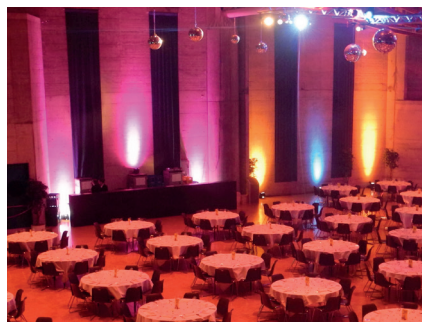
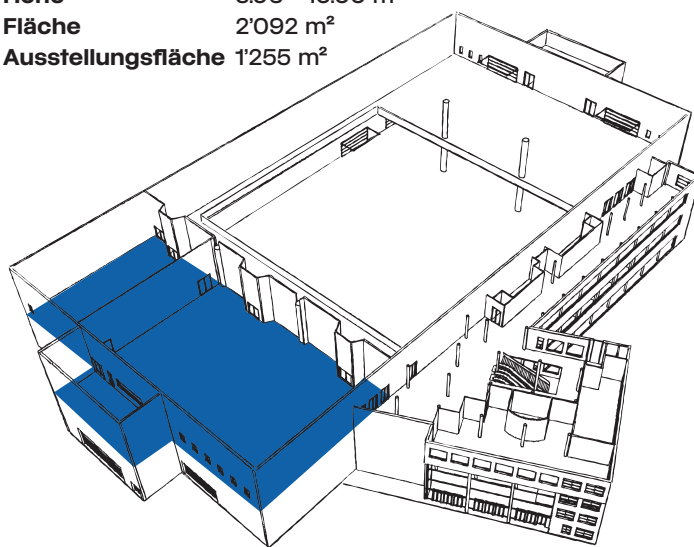


**AUF ANFRAGE**

Stehplätze



**Länge** 68.70 m  
**Breite** 29.00 - 31.00 m  
**Höhe** 5.96 - 10.00 m  
**Fläche** 2'092 m<sup>2</sup>  
**Ausstellungsfläche** 1'255 m<sup>2</sup>



## MULTIFUNKTIONALE HALLE

- Modulierbare Halle mit grosser Flexibilität
- Ideal für Events, Ausstellungen, Kongresse oder Gala-Abende
- LED-Beleuchtung (Multicolor-Programmierung möglich)
- Gemütliches Ambiente durch Parkettboden und gewölbten Dachstuhl aus Holz
- Die anliegende Küche ist ideal für Ihren Caterer (ohne Ausstattung)
- Für Feste mit Tanz nicht geeignet
- Teilnutzung möglich

### GRUNDAUSSTATTUNG HALLE 4C

- Bühne 12x5m mit Rednerpult und weisse Bühnenbeleuchtung
- Leinwand 12x5m und Beamer Epson EB-L17550 3 X LCD 15'000AL (Optional: Doppelprojektion)
- 12 Stromanschlüsse im Boden mit je 125A und 7 Wand-Elektroschalttafeln
- Direkter Zugang durch Warenlift ab Lieferantenparkplatz
- Klimaanlage, Belüftung, Heizung

### WEITERE AUSSTATTUNG AUF ANFRAGE

- Einrichtung nach Wahl
- Tonanlage mit 5 Mikrofonen zur Auswahl
- Zahlreiche Rigging-Möglichkeiten am Dachstuhl





# LA SARINE

## 2. STOCK



**54**

Seminarbestuhlung



**40**

U-Form



**40**

Blockform



**160**

Theaterbestuhlung



**80**

Bankettbestuhlung



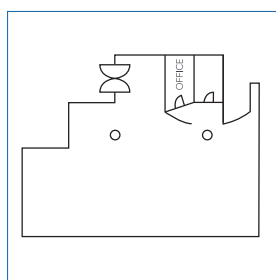
**92**

Bankettbestuhlung

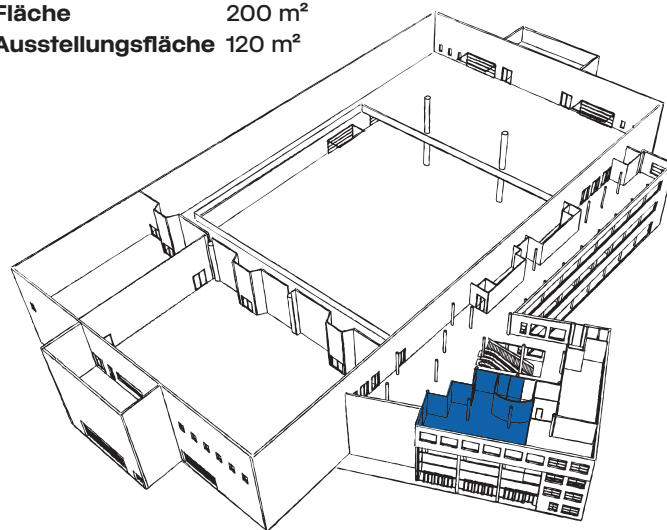


**120**

Stehplätze



**Länge** 20 m  
**Breite** 7.03 - 10.70 m  
**Höhe** 2.50 - 3.80 m  
**Fläche** 200 m<sup>2</sup>  
**Ausstellungsfläche** 120 m<sup>2</sup>



## RAUM FÜR VERPFLEGUNG ODER SEMINAR

- Ideal für Cocktails, Aperitifs und Bankette
- Einladend, mit Parkettboden und Fensterfront
- Ebenfalls geeignet für Seminare und Workshops

### GRUNDAUSSTATTUNG

- Einrichtung nach Wunsch und Bedarf
- Kleiner Nebenraum für Caterer vorhanden mit Lavabo, Kühlschrank, Arbeitsfläche, Wasser- und Stromanschluss 32A (ohne Ausstattung)
- Leinwand 345 x 203 cm ausziehbar
- Parkettboden
- Grundbeleuchtung, Belüftung, Heizung

### AUF ANFRAGE UND VERFÜGBARKEIT

- Bildschirm LCD Sony FW-Z5BZ20J 74" 190 cm für die hinteren Sitzreihen
- Mobiler Beamer Optoma zu500USTe 5'000AL
- Mobile Tonanlage mit Mikro



# LA SCHIFFENEN

## 3. STOCK



**24**

Seminarbestuhlung



**22**

U-Form



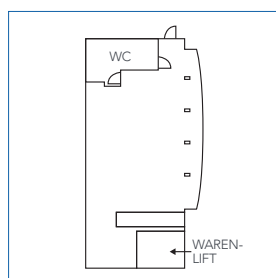
**24**

Blockform



**60**

Theaterbestuhlung



**Länge**

11.52 m

**Breite**

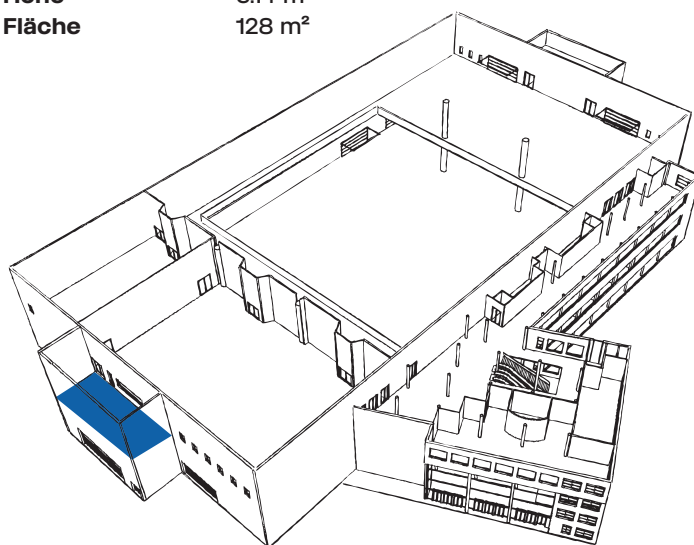
8.15 - 9.44 m

**Höhe**

3.14 m

**Fläche**

128 m²



## SITZUNGSZIMMER, LOGE ODER BÜRO MIT TAGESLICHT

- Ruhiges und geräumiges Zimmer mit Tageslicht
- Perfekt für Sitzungen als VIP-Lounge, Loge oder Büro für Veranstalter
- Kann als Seminar- oder Workshop- Raum eingerichtet werden
- Miete nur möglich als Ergänzung zur Halle 4
- Für Veranstalter, direkter Zugang via Warenlift oder Treppe von der Halle 4 her
- Für Teilnehmer, Zugang nur via Treppen von der Halle 4 her

### GRUNDAUSSTATTUNG

- Einrichtung nach Wunsch und Bedarf
- 1 Leinwand 1.35 x 4.4 m
- Eigene Sanitäreinrichtungen (Dusche/WC)
- Grundbeleuchtung, Belüftung, Heizung

### AUF ANFRAGE UND VERFÜGBARKEIT

- Beamer Epson EH-TW480 HD ready 2'800 AL
- Bildschirm LCD Sony FW-Z5BZ20J 74" 190 cm
- Mobile Tonanlage

