




# Gantrischli Trail

---

Schwierigkeit:   
Kondition:   
Popularität: 

---

Distanz: 7 km

Zeitbedarf: 3h 40min

Aufstieg: 400 m

Abstieg: 400 m

Tiefster Punkt: 876 m.ü.M.

Höchster Punkt: 1'582 m.ü.M.

---

Region: Schwarzsee - Muscherental

Startpunkt: Parkplatz Murenstoeck

---



---

## Tourenbeschreibung

*Etwas abseits des Ortes Schwarzsee, versteckt in einem naturbelassenen Seitental, startet die Gantrischli-Schneeschuhtour. Der Rundweg führt durch das verträumte Muscherental. Einheimische erzählen sich, dass man auf dem Weg manchmal den sagenumwobenen Zwergen aus dem Schwarzsee begegnet.*

*Diese Schneeschuhtour ist Natur pur: Durch das Muscherental führt sie vorbei an dichten Wäldern, über kleine Brücken, dicke Holzstämmen und verschneite Steine. Im Blick: die Hänge des Ättenberges, den Gipfel der Märe bis hin zur Kaiseregg.*

*Mit etwas Glück bekommt man sogar einen der Zwerge aus dem Schwarzsee zu Gesicht. Doch keine Angst: Sie wollen einen nur willkommen heissen. Anderen Leuten indes begegnet man in diesem Tal nur ganz selten. Unverhofft, etwa auf halber Strecke, dann doch ein menschliches Zeichen: Rauch steigt aus dem Kamin der beliebten Alphütte Gantrischli. Von Mitte Juni bis Mitte September ist das Gantrischli auch eine Alpkäserei, in der die Milch aus dem ganzen Muscherental zu Käse verarbeitet wird – Wintervorrat hat es also genug für alle Schneeschuh-Wanderer. Gestärkt geht es leicht bergab und mit offenem Blick auf das Tal zurück an den Start.*

*Diese Schneeschuhtour ist ein Rundweg, der Ausgangspunkt beim kostenlosen Parkplatz Murenstöck ist nur mit dem Auto erreichbar. Alternativ kann der Start aber auf Sangernboden, der mit dem Bus erreichbar ist, vorverlegt werden. Dadurch verlängert sich die Wanderzeit um rund 120 Minuten. Die Tour kann auch bei Mondschein absolviert werden. Zudem gibt es eine Variante, die nur zwei Stunden dauert (siehe Karte: blauer Weg).*

---

## Orte an der Route

*Underi Murenstöck – Unter Spittel Gantrisch – Gantrischli – Schönenboden – Ober Spitz – Oberi Muhrenstöck*

---

## Für Informationen und Auskünfte

Schwarzsee-Senseland Tourismus

Schwarzseestrasse 212

CH - 1716 Schwarzsee

Tel: +41 (0)26 412 13 13

E-Mail: [info@schwarzsee-tourismus.ch](mailto:info@schwarzsee-tourismus.ch)

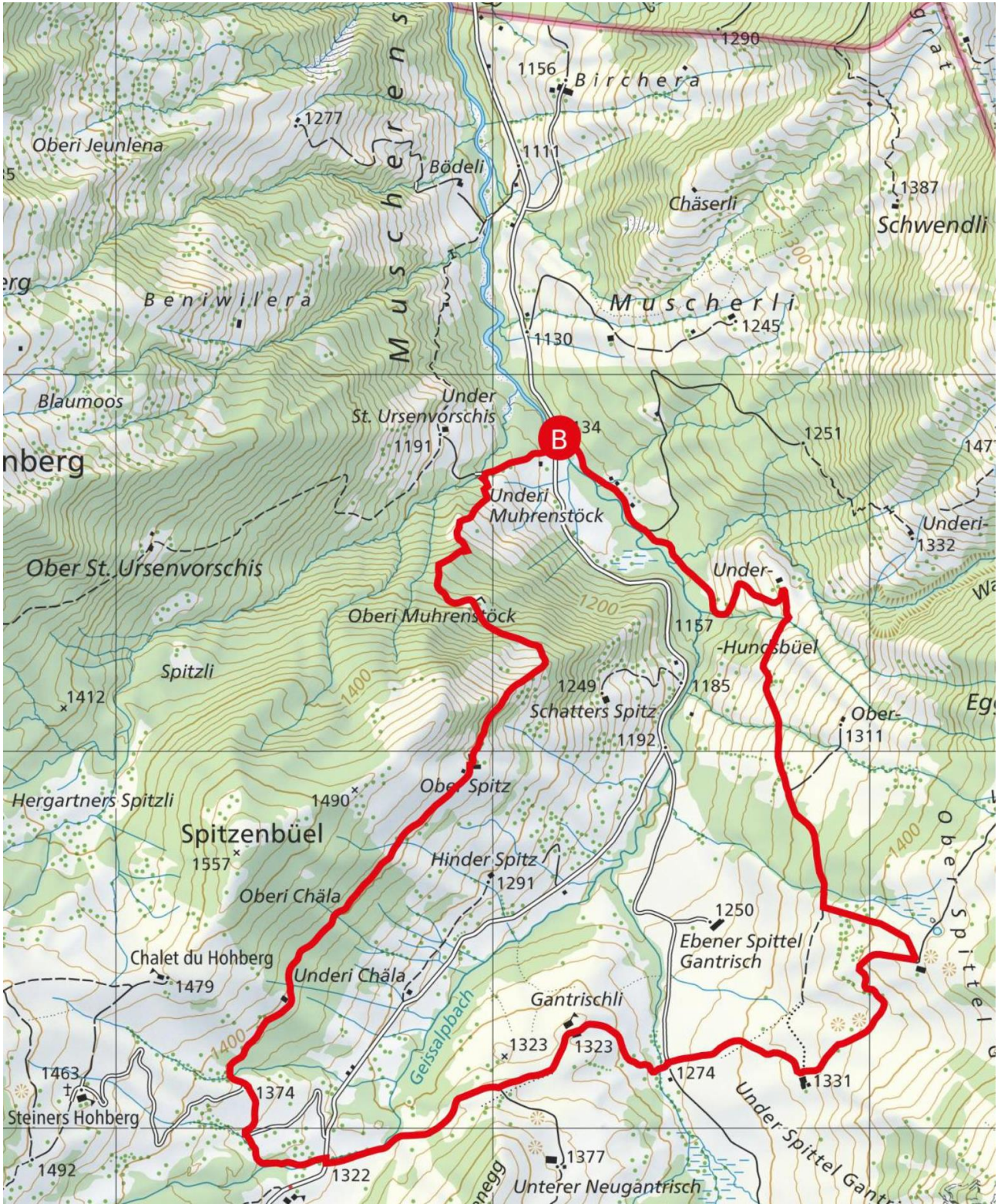
Internet: [www.schwarzsee.ch](http://www.schwarzsee.ch)

---

**SCHWARZSEE**  
region **SENS**



# Gantrischli Trail



---

# Gantrischli Trail

---

## Höhenprofil

