

# Schwarzsee - Höhenweg

---

Schwierigkeit: 

Kondition: 

Popularität: 

---

Distanz: 18.9 km

Zeitbedarf: 6h20

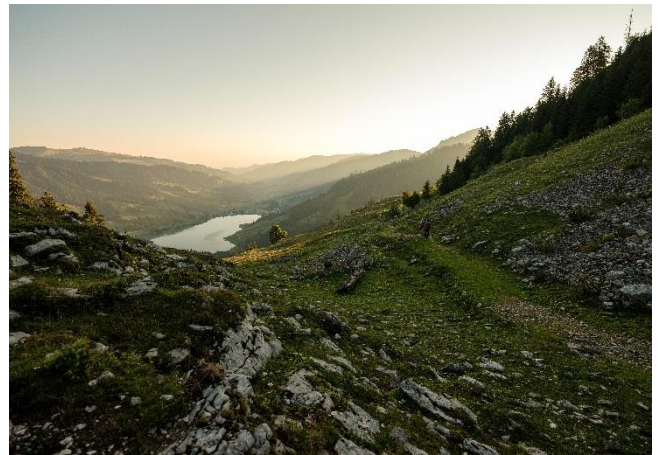
Aufstieg: 917 m

Abstieg: 1'355 m

Tiefster Punkt: 1'046 m.ü.M

Höchster Punkt: 1'620 m.ü.M.

---



Region: Schwarzsee

Startpunkt: Schwarzsee, Bergstation Riggisalp/oder ab Schwarzsee, Parkplatz Gypsera (ca.+ 60 Min. /+ 430 Hm)

---

## Tourenbeschreibung

*Der traumhafte Höhenweg von der Riggisalp auf den Schwyberg eröffnet neue Blicke auf den Schwarzsee, ohne an Höhe zu verlieren.*

*Der ganze Höhenweg von der Riggisalp auf den Schwyberg hat eine Länge von rund 14 km. Mit dem Abstieg nach Schwarzsee sind es 18.9 km. Ein Abstieg auf der Route ist jedoch mehrmals möglich. Damit eignet sich diese Wanderung hervorragend für eine Tagestour. Der Höhenweg verbindet den Greyerz- und Sensebezirk und führt insgesamt über fünf Gemeinden: Jaun, Charmey, Cerniat, Plasselb und Plaffeien.*

*Ausgangspunkt der Wanderung ist der Gypsera-Parkplatz. Nehmen Sie den Sessellift auf die Riggisalp und dann den Weg, der Richtung Alphütte Untere Euschels führt. Von dort wandern Sie Richtung Stierenberg und laufen zuerst an der Alphütte St. Antoni Brecca und anschliessend an der Unteri (Steinige) Rippa vorbei. Danach folgt die rund 2.6 km lange Passage bis zur Alp Untere Recardets. Von dort aus geht es weiter über die Alp la Balisa bis La Magnena, wo man sogar La Valsainte erblicken kann. Anschliessend folgt der letzte Anstieg auf 1'616 m.ü.M., La Patta. Geniessen Sie die Aussicht, bevor Sie dann über Fuchses Schwyberg und Salevorschis zurück ins Schwarzseetal wandern.*

---

## Orte an der Route

*Schwarzsee Gypsera - Riggisalp - Untere Euschels - Brecca - Unteri (Steinige) Rippa - Übergang Rippaflüe - Obere Recardets – La Balisa - Bürglenberg - La Patta - Fuchses Schwyberg - Salevorschis - Gassera - Schwarzsee Gypsera*

---

## Varianten

*Variante A: Statt mit der Sesselbahn auf die Riggisalp hochzufahren, kann diese Strecke natürlich auch zu Fuss bewältigt werden. Entweder über Mittler Stalden nach Riggisalp oder über Unter Bödeli direkt bis Untere Euschels.*

*Variante B: Kürzen Sie die Route beliebig ab. Mögliche Orte für die Rückkehr zurück ins Tal: Unteri (Steinige) Rippa, Obere Recardets, La Balisa, nach La Patta via Guglervorsass.*

---

## Alphütten entlang der Route, wo Sie sich mit regionalen Produkten verpflegen können

*Restaurant Bärghuus Riggisalp – Untere Euschels – St. Antoni Brecca – Unteri (Steinige) Rippa – Obere Recardets – La Balisa*

---

# Schwarzsee - Höhenweg

---

## Öffnungszeiten der Kaisereggbahnen Schwarzsee

<b>Frühling</b>	<i>Mo - Sa</i>	09.00 – 17.00 Uhr
	<i>So/Feiertage</i>	08.00 – 17.00 Uhr
<b>Sommer</b>	<i>Mo – Fr</i>	08.30 – 17.00 Uhr
	<i>Sa – So</i>	08.00 – 17.00 Uhr
<b>Herbst</b>	<i>Mo – Sa</i>	09.00 – 17.00 Uhr
	<i>So/Feiertage</i>	08.00 – 17.00 Uhr

---

## Nützliche öV-Verbindungen: Abfahrtszeiten

### *Bus NFB 123: Fribourg, gare – Schwarzsee, Gypsera*

06:03 Fribourg, gare

07:03 Fribourg, gare

08:03 Fribourg, gare

~

20:03 Fribourg, gare

21:03 Fribourg, gare

### *Bus NFB 123: Schwarzsee, Gypsera – Fribourg, gare*

06:04 Schwarzsee, Gypsera

08:04 Schwarzsee, Gypsera

09:04 Schwarzsee, Gypsera

~

21:04 Schwarzsee, Gypsera

22:04 Schwarzsee, Gypsera

*Stündliche Verbindungen nach Schwarzsee und Fribourg*

*Genauere Informationen unter [www.tpf.ch](http://www.tpf.ch)*

---

## Für Informationen und Auskünfte

*Schwarzsee-Senseland Tourismus*

*Schwarzseestrasse 212*

*CHF – 1716 Schwarzsee*

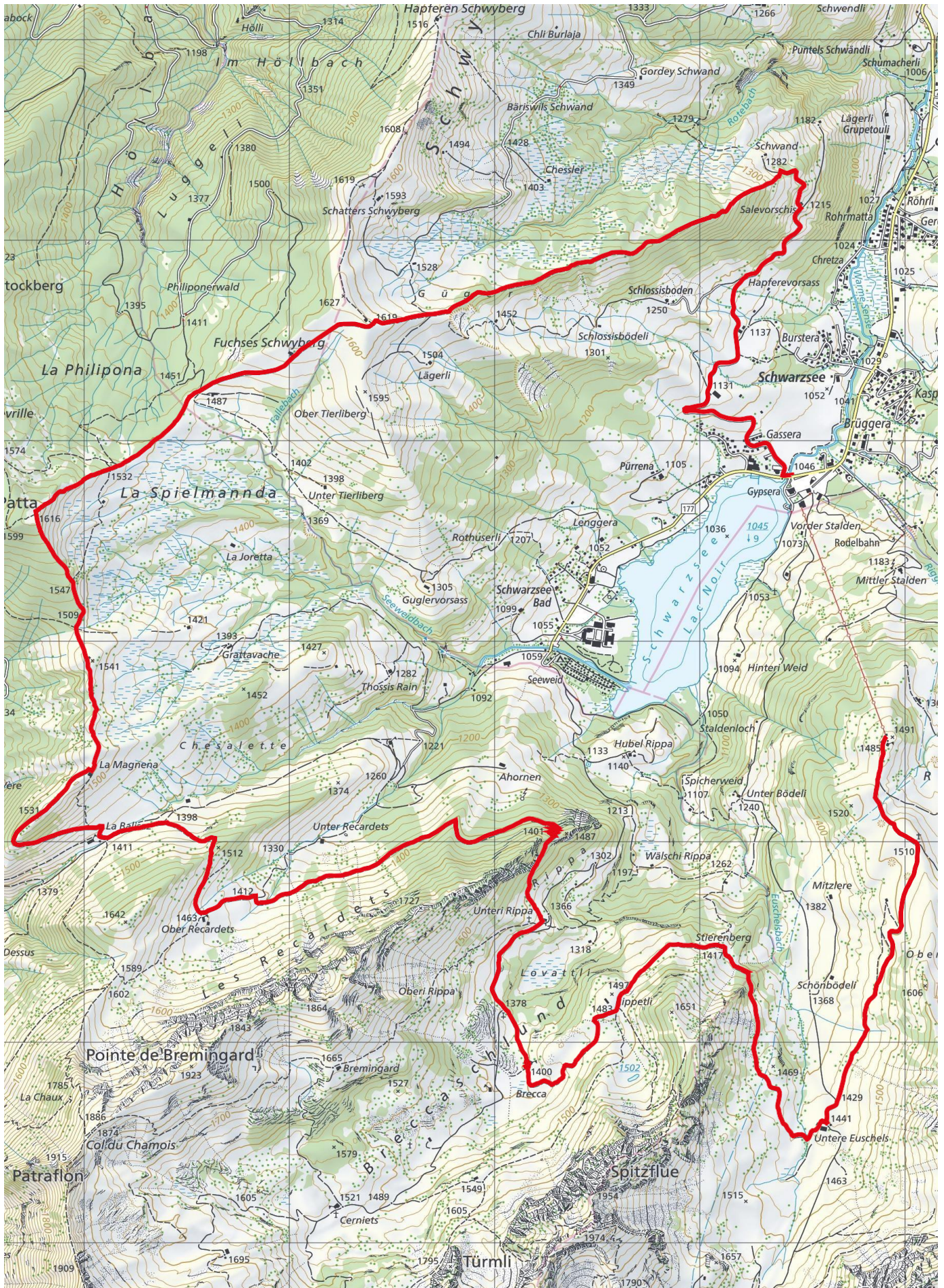
*Tel: +41 (0)26 412 13 13*

*E-Mail: [info@schwarzsee-tourismus.ch](mailto:info@schwarzsee-tourismus.ch)*

*Internet: [www.schwarzsee.ch](http://www.schwarzsee.ch)*

**SCHWARZSEE**  
region **SENSE**

# Schwarzsee - Höhenweg



# Schwarzsee - Höhenweg

---

## Höhenprofil

