

Places de pique-nique en Gruyère

ALBEUVE

Place de l'Urquier ; à la campagne

Altitude : 830 m.

Une jolie vue sur la montagne pour cette grande place verdoyante et paisible, qui dispose également d'une très belle aire de jeu. Bien aménagée, elle devait faire le bonheur des grandes familles et des courses d'école.

Informations, équipement

Parking gratuit, point d'eau, foyer, chiens autorisés.

| | | | |
|--------------------------------|---------------------|---------------------|-----------------|
| Superficie : 600m ² | Places assises : 20 | Abri : non | Eclairage : non |
| Tables disponibles : 2 | Baignade : non | Place de jeux : oui | |

Activités

Parcours Vita, randonnées pédestres dans l'Intyamon.

Accès

En voiture : d'Albeuve, prendre la route en direction des Sciernes-d'Albeuve. La place est située au départ du parcours Vita.

Lien Google Maps

www.google.com/maps/place/Picnic+Gruyer/@46.5124466,7.0626435,179m/data=!3m1!1e3!4m13!1m7!3m6!1s0x478e8eb902e7bde3:0x2eb4f1e6a6ef9907!2s1669+Albeuve!3b1!8m2!3d46.517776!4d7.056384!3m4!1s0x478e8ebd2b9ca50b:0xdc64ad05b54b7cd3!8m2!3d46.5127657!4d7.0634318

AVRY-DEVANT-PONT

Bord du lac (voir plan en annexe I, n°15)

Altitude : 756 m.

Informations, équipement

1 table de pique-nique avec bancs en plein air, sans couvert, sans zone de feu.

Activités

Sentier du Lac de La Gruyère.

Accès

Uniquement par le Sentier du Lac de La Gruyère.

BROC

- Entrée des gorges de la Jogne ; en forêt (voir plan en annexe I, n°4)

Altitude 700 m.

Place forestière aménagée à l'entrée du tracé des gorges de la Jogne, se prêtant à merveille pour des pique-niques. Accessible à tous, cet endroit très attractif grâce à ses ponts de bois et ses galeries rocheuses comblera les plus jeunes.

Informations, équipement

Parking gratuit, foyer, chiens autorisés.

| | | | |
|-------------------------------|---------------------|---------------------|-----------------|
| Superficie : 50m ² | Places assises : 12 | Abri : non | Eclairage : non |
| Tables disponibles : 2 | Baignade : non | Place de jeux : non | |

Activités

Balade dans les gorges de la Jogne jusqu'au barrage de Montsalvens (obligation de tenir les chiens en laisse sur ce parcours) puis possibilité de poursuivre jusqu'à Charmey et revenir sur ses pas en suivant le balisage du Tour du lac de Montsalvens.

Accès

En voiture : A la sortie du village de Broc, en direction de Charmey, prendre à droite avant le pont et descendre jusqu'au parking dans la forêt.

Lien Google Maps

www.google.com/maps/place/Parking+des+Gorges+de+la+Jogne/@46.6049037,7.1159085,290m/data=!3m1!1e3!4m5!3m4!1s0x478e61e20d63d73b:0x32c230d7ea703c2d!8m2!3d46.6048771!4d7.1140786

- Maison Cailler (voir plan en annexe I, n°5) ; bordure de route
 Altitude environ 680m

Informations, équipement

| | | |
|------------------------|----------------|---------------------|
| Places assises : ~20 | Abri : non | Eclairage : non |
| Tables disponibles : 2 | Baignade : non | Place de jeux : non |

Grande place de pique-nique, gazon, arbres, beaucoup de place pour les enfants. Situé entre la Maison Cailler et Electrobroc, en bordure de la route.

Activités

Visite de la Maison Cailler – Chocolaterie suisse, Electrobroc – centre d’information sur les énergies (se renseigner au préalable sur les jours d’ouverture et horaires des visites), sentier du Lac de La Gruyère, balade dans les gorges de la Jogne.

Accès

Depuis le village de Broc, suivre les indications pour se rendre à la Maison Cailler. Parking gratuit à disposition (parking visiteurs de la Maison Cailler) à proximité immédiate de la place.

BULLE

Place des Quatre Sapins ; en forêt (voir plan en annexe I, n°6)
 Altitude 780 m.

Au cœur de la forêt de Bouleyres. A 5 min. du centre de la ville, vous trouverez un coin de verdure idéal pour les familles et qui invite à la détente. Cette place est aménagée d’une aire de jeu avec des installations en bois, de grandes tables ainsi que de deux foyers.



Informations, équipement

Parking gratuit à l’entrée de la forêt, point d’eau, foyers, chiens autorisés.

| | | | |
|--------------------------------|---------------------|---------------------|-----------------|
| Superficie : 800m ² | Places assises : 60 | Abri : non | Eclairage : non |
| Tables disponibles : 4 | Baignade : non | Place de jeux : oui | |

Activités

Parcours Vita, skate parc, stade, balade en forêt, place de jeux.

Accès

En voiture : A Bulle, prendre la direction du stade. La place se trouve à 250 m. de l’entrée de la forêt de Bouleyres. Elle est accessible en chaise roulante (chemin forestier).

CHARMEY

- Clairière du Perré ; en forêt, proche de la rivière (voir plan en annexe IV)

Altitude 860 m.

Ravissante clairière située dans la forêt où seuls les bruits de la forêt, le chant des oiseaux et le bruissement de la rivière en contrebas viendront perturber votre tranquillité. Cet emplacement comprend une cabane équipée d'un poêle à bois et d'une grande table pour 1+ personnes et, à l'extérieur, deux tables pour 30 personnes. Possibilité de camper la nuit sur place ; prévoir les taxes de séjour.

Prix : CHF 100.- la journée ou CHF 50.- pour les personnes domiciliées à Charmey + un dépôt de CHF 50.-, réservation : Office du Tourisme de Charmey
+41 (0)26 927 55 80.

Informations, équipement

Parking gratuit, point d'eau, foyers, chiens autorisés.

| | | | |
|---|--|---------------------|---|
| Superficie : 500m ² | Places assises : 30 extérieurs, 16 intérieures | Abri : oui | Eclairage : oui, possibilité de louer une génératrice |
| Tables : diverses tables fixes ou mobiles | Baignade : non | Place de jeux : non | Fontaine avec eau potable |

Activités

Promenade en forêt.

Accès

En voiture : de Charmey, par la route du Perré, possibilité de parquer au bout de la rue, puis marcher 5 minutes.

- Vounetse ; à l'arrivée de la télécabine (voir plan annexe II, n°1)
 Altitude : 1627 m.

Informations, équipement

Pas d'emplacement pour faire du feu. Eau potable aux WC de la télécabine, WC publics à la télécabine.

| | | | |
|------------------------|---------------------|---------------------|-----------------|
| | Places assises : 10 | Abri : non | Eclairage : non |
| Tables disponibles : 1 | Baignade : non | Place de jeux : oui | Fontaine : non |

Activités

Randonnées, remontées mécaniques, parc Charmey Aventure à proximité.

Accès

Par la télécabine ou à pied.

- A 10 minutes à pied de La Valsainte (arrêt du car postal et parking gratuit) et à 1h15 de *La Valsainte ; en bordure d'un ruisseau, en forêt (voir plan en annexe II, n°3)*
 Altitude : 965 m.

Informations, équipement

Foyer pour le feu.

| | | | |
|------------------------|--------------------|-------------------------|-----------------|
| Superficie : 200m2 | Places assises : 8 | Abri : oui sur la table | Eclairage : non |
| Tables disponibles : 1 | Baignade : non | Place de jeux : non | Fontaine : non |

Activités

Sentier thématique « Relais paysage, sentier agricole Charmey – La Valsainte ».

Accès

A 10 minutes à pied de La Valsainte (arrêt du car postal et parking gratuit) et à 1h15 de Charmey. Carte détaillée sous :



- Vallée du Motélon, à proximité d'un ruisseau (voir plan en annexe III, n°5)
Altitude : 850 m.

Informations, équipement

Emplacement pour faire du feu mais pas de grille.

| | | | |
|------------------------|---------------------|---------------------|-----------------|
| Superficie : 50m2 | Places assises : 10 | Abri : non | Eclairage : non |
| Tables disponibles : 1 | Baignade : non | Place de jeux : non | |

Activités

Tour du Lac de Montsalvens

Accès

En voiture par la route du Motélon, possibilité de parquer 1 à 2 voitures sur place.
A pied par le sentier du Tour du Lac de Montsalvens.

- Vallée du Motélon, proche de la rivière (voir plan en annexe III, n°4)
Altitude : 1067 m.

Informations, équipement

Emplacement pour faire du feu mais pas de grille.



| | | | |
|------------------------|---------------------|---------------------|-----------------|
| Superficie : 50m2 | Places assises : 10 | Abri : non | Eclairage : non |
| Tables disponibles : 1 | Baignade : non | Place de jeux : non | |

Accès

En voiture par la route du Motélon, possibilité de parquer 1 à 2 voitures sur place.

- Pré de l'Essert, à proximité d'un ruisseau (voir plan annexe II, n°2)
Altitude : 1000 m.

Informations, équipement

Emplacement pour faire du feu mais pas de grille.

| | | | |
|---------------------------------|----------------------|---------------------|-----------------|
| Superficie : 2x60m ² | Places assises : 2x6 | Abri : non | Eclairage : non |
| Tables disponibles : 2 | Baignade : non | Place de jeux : non | |

Accès

Uniquement à pieds, route privée interdite à la circulation.

CHÂTEL-SUR-MONTSALVENS

- Bord du Lac de Montsalvens ; en bord de lac (voir plan en annexe IV)
Altitude 800 m.

Place de pique-nique située sur les rives du lac. L'accès se fait à pied durant vingt minutes. Un authentique moment de sérénité au cœur d'une nature préservée.

Informations, équipement

Parking gratuit, foyer, chiens autorisés.

| | | | |
|-------------------------------|---------------------|---------------------|-----------------|
| Superficie : 30m ² | Places assises : 10 | Abri : non | Eclairage : non |
| Tables disponibles : 1 | Baignade : non | Place de jeux : non | |

Activités

Tour du Lac de Montsalvens, descente des gorges de la Jogne, ruines du château de Montsalvens à proximité.

Accès

Depuis l'entrée de Charmey (à proximité de la Coop), prendre à pied le sentier qui descend vers le lac. Poursuivre en direction du barrage de Montsalvens.

En voiture : Parquer le véhicule au village de Châtel-sur-Montsalvens puis prendre à pied le sentier qui commence en face du Restaurant La Tour.

- Fin des gorges de la Jogne ; en bordure de forêt (voir plan en annexe IV)
 Altitude : 822m

Place de pique-nique à la fin du parcours des gorges de la Jogne, avec vue sur le Lac de Montsalvens.

Informations, équipement

1 table à disposition, emplacement pour feu mais pas de grille.

| | | | |
|----------------------|---------------------|---------------------|-----------------|
| Superficie : 40m2 | Places assises : 10 | Abri : non | Eclairage : non |
| Table disponible : 1 | Baignade : non | Place de jeux : non | Fontaine : non |

Activités

Balade au bord du lac (compter 2h30 pour en faire le tour, mais la promenade est sans difficulté), descente des gorges de la Jogne, ruines du château de Montsalvens à proximité.

Accès

Accès uniquement à pied par les gorges de la Jogne ou par le Tour du lac de Montsalvens.

CRESUZ

Place de jeux ; centre du village
 Altitude : 900 m.



Informations, équipement

| | | | |
|--------------------------|----------------|---------------------|-------------------------------|
| Places assises : 2 bancs | Abri : oui | Eclairage : oui | |
| Table disponible : 1 | Baignade : non | Place de jeux : oui | Fontaine avec eau non potable |

Activités

Place de jeux avec terrain de pétanque, parc aux biches à proximité.

Accès

Se rendre au village de Crésuz. Parking gratuit autour de l'église.

ECHARLENS

- Place selon plan en annexe I, n°8
 Altitude : 680 m.

Informations, équipement

2 tables avec bancs.

Activités

Sentier du Lac de La Gruyère.

Accès

Par le Sentier du Lac de La Gruyère

- Place selon plan en annexe I, n°9
Altitude : 680 m.

Informations, équipement

2 tables avec bancs et creux du feu.

Activités

Sentier du Lac de La Gruyère.

Accès

Par le Sentier du Lac de La Gruyère.



- Place de pique-nique en bordure de forêt (voir plan en annexe I, n°10)
Altitude : 704 m.

Informations, équipement

1 table de pique-nique avec bancs

Activités

Sentier du Lac de La Gruyère, Sentier des légendes de La Gruyère,

Accès

Par le Sentier du Lac de La Gruyère ou le sentier des légendes de La Gruyère.

ENNEY

Place de jeux
Altitude : 708 m.



Informations, équipement

Place de jeux et tables de pique-nique disponibles. Emplacement pour grillades, ombragé, WC publics.

Activités

Balade le long de la Sarine en direction de Villars-sous-Mont.

Accès

En voiture, tout au fond du village en direction de la Sarine.

Lien Google Maps

www.google.com/maps/place/Place+de+Jeux/@46.5662857,7.0888207,197m/data=!3m1!1e3!4m13!1m7!3m6!1s0x478e897f4efd9249:0x3087422de13c8cf8!2s1667+Enney!3b1!8m2!3d46.566664!4d7.083325!3m4!1s0x478e8bd54f7ed023:0x384b3e8bac195098!8m2!3d46.5665422!4d7.0893359

Place de pique-nique ; en bordure de forêt

La place de pique-nique se trouve sur le sentier des comptes entre Villars-sous-Mont et Gruyères.

Informations, équipement

1 table, 2 bancs et un point d'eau potable à disposition

Activités

Sentier des comtes

Accès

Accessible à pied depuis le centre du village d'Enney ou par le sentier des comtes

Lien Google Maps

<https://www.google.com/maps/dir/46.5606733,7.0761337//@46.5637052,7.0768418,1583m/data=!3m1!1e3>

GRANDVILLARD

Le Saudillet ; parc ombragé (voir plan et règlement, info pour réservation en Annexe V)

Altitude : 750 m.

Informations, équipement

Place de jeux et de sport (terrain de basket, piste de pétanque), foyer pour le feu avec grille, WC. Idéal pour les grandes familles.

| | | |
|---------------------|----------------------------|---------------------|
| Places assises : 50 | Abri : oui sur réservation | Place de jeux : oui |
| Tables disponibles | Baignade : non | |

Activités

Place de jeux et de sports, parcours architectural dans le village de Grandvillard.

Accès

En transports public (bus TPF). En voiture, à l'entrée du village vers le restaurant « Le Pic Vert ». Places de parking limitées. Accessible en poussette.

Lien Google Maps

www.google.com/maps/place/46%C2%B032'26.4%22N+7%C2%B005'00.4%22E/@46.5405852,7.0840801,196m/data=!3m1!1e3!4m9!1m2!2m1!1sle+saudillet,+grandvillard!3m5!1s0x0:0x0!7e2!8m2!3d46.5406556!4d7.0834348

GRUYERES

- Place du Clos aux Cerfs ; vers l'église de Gruyères, parc dans les remparts
Altitude : 830m

Informations, équipement

1 grande table avec bancs, environ 12 personnes, plus 4 bancs environ, capacité pour 40-50 enfants. Par beau temps, pique-nique dans l'herbe. Pas de réservation possible.

| | | |
|------------------------|----------------|---------------------|
| Places assises : 12 | Abri : non | Eclairage : non |
| Tables disponibles : 1 | Baignade : non | Place de jeux : oui |

Activités

Place de jeux (Balançoires, 1 jeu à ressort, toboggan, 1 maisonnette équipée, 1 petit mur de grimpe), parc aux biches, petite randonnée du tour de la colline, randonnée vers l'Intyamon ou plaine des Marches/Broc le Pont qui branle, visite de la cité médiévale, visite du Château de Gruyères, visite du Musée HR Giger, visite du Tibet Museum, visite de la Maison du Gruyère, fromagerie de démonstration au pied de la colline.

Accès

A pied. Parkings officiels de Gruyères à l'entrée de la cité médiévale.

Lien Google Maps

www.google.com/maps/place/Parc+Clos+aux+Cerfs/@46.583235,7.0819689,199m/data=!3m1!1e3!4m1!1m7!3m6!1s0x478e898f3d33e341:0x3dd11b979020ba92!2zR3J1ecOocmVz!3b1!8m2!3d46.5777555!4d7.0624775!3m4!1s0x478e89c57f4f1457:0x47b6c28edadd4f23!8m2!3d46.583214!4d7.0824621

Place jardin de la Chavonne, en amont du parc de la Chapelle à l'entrée de la cité
Altitude : 830m

Informations, équipement



| | | |
|---|----------------|---------------------|
| Places assises : bancs pour 12-15 pers. | Abri : non | Eclairage : non |
| Tables disponibles : 2 | Baignade : non | Place de jeux : non |

Activités

Petite randonnée du tour de la colline, randonnée vers l'Intyamou ou plaine des Marches/Broc le Pont qui branle, visite de la cité médiévale, visite du Château de Gruyères, visite du Musée HR Giger, visite du Tibet Museum, visite de la Maison du Gruyère, fromagerie de démonstration au pied de la colline.

Accès

En voiture jusqu'à 50 m, ensuite escaliers jusqu'à la place.

- Parking P1, 120 m avant d'entrer en ville de Gruyères
Altitude : 830m

Informations, équipement

3 bancs avec vue sur le Moléson entre le parc principal et l'Hôtel de Gruyères. Poubelles à disposition.

Activités et accès

Idem qu'aux places précédentes.

GUMEFENS

Au bord du lac (voir plan en annexe I, n°14)

Altitude : 680 m.

Informations, équipement

1 table de pique-nique avec bancs en plein air, sans couvert, sans zone de feu.

Activités

Sentier du Lac de La Gruyère.

Accès

Uniquement par le Sentier du Lac de La Gruyère

HAUTEVILLE

- Place de pique-nique ; en forêt (voir carte annexe VI)

Altitude 940 m.

Informations, équipement

Place de pique-nique comprenant 1 table avec bancs, 1 banc individuel pour 12 à 15 personnes, un creux du feu, sans abri, dans la forêt.

Accès

L'accès se fait uniquement à pied. Monter depuis le centre du village au début avec la voiture et il reste environs 1,8 km à 2 km à pied, au lieu-dit Le Lanhya.

- Place sur le Sentier du Lac de La Gruyère ; en forêt (voir plan en annexe I, n°3)

Altitude : 680m

Informations, équipement

Pas d'emplacement pour faire du feu.

| | | | |
|--------------------------|----------------|---------------------|-----------|
| Places assises : 2 bancs | Abri : non | Eclairage : non | |
| Table disponible : 1 | Baignade : non | Place de jeux : non | Eau : non |

Activités

Sentier du Lac de La Gruyère

Accès

A pied, par le Sentier du Lac de La Gruyère

JAUN

Schweizer Familienfeuerstelle « Château Neuf » ; en montagne

Altitude 1050 m.

Réservation conseillée : Office du Tourisme de Jaun +41 (0)26 929 81 81

Espace très tranquille situé à la lisière de la forêt, le long de la rivière et qui fait également office de terrain de camping. Cet emplacement peut accueillir une vingtaine de personnes, avec un foyer pour les grillades ainsi que deux tables et des bancs placés sous des abris.

Informations, équipement

Foyer, chiens autorisés, toilettes, gril. Plus d'infos :

<http://www.schweizerfamilie.ch/unterwegs/feuerstellen.html?uid=212&ort=Jaun>

| | | | |
|--------------------------------|---------------------|--------------------|-----------------|
| Superficie : 150m ² | Places assises : 25 | Abri : oui | Eclairage : non |
| Tables disponibles : 2 | Baignade : non | Place de jeu : oui | |

Activités

Pêche, randonnée en montagne, escalade.

Accès

En voiture : A la sortie du village en direction du Jaunpass, prendre la première route à droite.

LA ROCHE / LA BERRA

- Arrivée du télésiège de La Berra ; 1 table et 2 bancs
- Le Brand (voir plan en annexe I, n°2) ; place de pique-nique avec une place de jeux. Place de parc. Situé au pied du télésiège qui vous emmène au sommet de la station de la Berra.

La Berra

Informations, équipement

Un emplacement pour faire du feu, un ruisseau en contrebas dans la forêt.

Activités

Télémixte (télésiège et télécabine) qui vous emmène au sommet de la station. Vue panoramique.

Accès

Depuis la route Bulle-Fribourg (en passant par la Roche) bifurquer en direction de la station de La Berra. Arrivée au pied des installations d'hiver. Parquer le véhicule et suivre le balisage du sentier pour raquettes n°2 (départ à droite, tout au fond du parking). Le sentier s'enfonce d'abord dans la forêt avant d'aboutir, en lisière, dans un pâturage (quinze à vingt minutes de marche).

LE PÂQUIER

Forêt de Sautaux ; à la campagne
Altitude : 840 m.

Il y a une grande place de jeux, elle se situe en bordure de la forêt de Sautaux au départ du parcours VTT technique. Sont mis à disposition, balançoires, toboggan, 2 pistes de pétanque, bancs et tables donc une couverture et un foyer pour faire du feu. Un point d'eau vient d'être installé.



Informations, équipement

Parking gratuit, point d'eau, foyer, chiens autorisés, toilettes mobiles l'été.

| | | | |
|--------------------------------|---------------------|--------------------|-----------------|
| Superficie : 600m ² | Places assises : 20 | Abri : oui | Eclairage : non |
| Tables disponibles : 2 | Baignade : non | Place de jeu : oui | |

Activités

Parcours VTT, terrains de pétanque, place de jeux.

Accès

A 2 minutes de la gare, en bordure de forêt, au départ du parcours VTT, parking gratuit.

MARSENS

- Place de jeux d'Humilimont (voir plan annexe I, n°12)
Altitude : 722 m.

Informations, équipement

Pas d'emplacement pour faire du feu.



| | | |
|------------------------|----------------|--------------------|
| Places assises : bancs | Abri : non | Eclairage : non |
| Tables disponibles : 1 | Baignade : non | Place de jeu : oui |

Activités

Point de départ du sentier sylvoicole dans le parc d'Humilimont, grande place de jeux pour enfants, parc aux biches, sentier thématique des découvertes de Marsens-Vuippens.

Accès

Monter depuis le Restaurant de la Croix-Blanche environ 150 m direction Humilimont (Crèche Les Galopins). Laisser la voiture en bordure de route.

- Montmasson (voir plan annexe I, n°13)
Altitude : 720 m

Informations, équipement

2 tables de pique-nique avec bancs, en bordure du ruisseau, dans la forêt.

Activités

Situé sur le sentier thématique des découvertes de Marsens-Vuippens.

Accès

À pied par le sentier des découvertes de Marsens-Vuippens.



MOLESON-SUR-GRUYÈRES

Parcs de loisirs ; en montagne
 Altitude 1120 m.

Un lieu de rêve pour ceux qui aiment s'adonner aux joies de la montagne en été. Cette place située à deux pas du village vous accueillera pour un pique-nique détente, avec un panorama somptueux sur la montagne. A proximité place de jeu et buvette.

Informations, équipement

Parking gratuit, gril, toilettes.

| | | | |
|--------------------------------|---------------------|--------------------|-----------------|
| Superficie : 400m ² | Places assises : 40 | Abri : non | Eclairage : oui |
| Tables disponibles : 7 | Baignade : non | Place de jeu : oui | |

Activités

Bob-luge, dévalkart, minigolf, VTT, via ferrata, visite de fromagerie, remontées mécaniques pour atteindre le sommet du Moléson (2002m).

Accès

En voiture : Par la route du Moléson, au pied de la descente de bob-luge.

MONTBOVON

Site des « 5 ponts » au lieu-dit La Comba d'Avau
 Altitude : 800 m.

Informations, équipement



| | | | |
|--------------------------|----------------|--------------------|-----------------|
| Places assises : 6 bancs | Abri : non | Eclairage : non | Parking gratuit |
| Tables disponibles : 3 | Baignade : non | Place de jeu : non | Fontaine |

Activités

Tour du lac de Lessoc (vieux pont en bois).

Accès

Depuis la route cantonale en direction de Montbovon, bifurquez à gauche le long de la voie de chemin de fer. Parking gratuit. Depuis la carte de Montbovon, comptez 25 minutes à pied. Informations détaillées sous ce lien : www.gruyere-escapade.ch/carte/es.html

Lien Google Maps

www.google.com/maps/place/46.495806,+7.051390/@46.4955041,7.0510086,197m/data=!3m1!1e3!4m13!1m7!3m6!1s0x478e8ee578775853:0x275a180e7ae10172!2s1669+Haut-Intyamon!3b1!8m2!3d46.5186754!4d7.0560351!3m4!7e2!8m2!3d46.4958062!4d7.0513903

MORLON

Les Laviaux (voir plan en annexe I, n°7)

Altitude : 678 m.

Informations, équipement

3 emplacements pour faire du feu, toilettes sèches, containers, un ruisseau en contrebas dans la rivière, pas d'eau courante.

Activités

Sentier du Lac de La Gruyère, location de stand up paddle, baignade.

Accès

À quelques kilomètres de Bulle (en direction de Fribourg par la route qui passe par La Roche) prenez la direction de Morlon (à droite). Avant d'arriver au village, prenez la route du Lac (à gauche) jusqu'à Morlon-Beach. En cas de forte affluence, un service de parking est organisé. Arrêt de bus « Morlon-centre » puis accès à pied, env.15 minutes.

MONT-GIBLOUX

Altitude : 1206m

Information, équipement

Une table avec bancs, un emplacement pour faire du feu et la fontaine comme point d'eau.

Activités

Ascension de la Tour du Gibloux avec vue panoramique et découverte de l'histoire de la Terre le long des escaliers menant à la terrasse panoramique, balade en forêt.

Accès

Depuis Avry-devant-Pont, montez dans la forêt jusqu'au parking de la tour du Gibloux. Après avoir laissé votre véhicule et marché environ 30 minutes, vous arriverez au pied de la tour, à 1206 m. Là, prendre le sentier jusqu'à la place de pique-nique (5 min).

PONT-LA-VILLE

Chapelle de Thusy ; au bord du Lac de La Gruyère (voir plan annexe I, n°1)

Altitude : 680 m.

Informations, équipement

Un emplacement pour faire du feu, coin ombragé. Pas de réservation possible.



| | | | |
|--------------------------|----------------|-------------------|-------------------|
| Places assises : 5 bancs | Abri : non | WC publics | Eau potable : non |
| Tables disponibles : 2 | Baignade : oui | Douches publiques | |

Activités

Baignade dans le lac, sentier du Lac de La Gruyère, Sentier à thème « Sentier de l'eau » à proximité.

Accès

Depuis le centre du village, suivre le chemin de la Chapelle qui mène jusqu'au lac.

PRINGY

- Place Clos Girard ; en forêt

Altitude 800 m.

Cette petite place de pique-nique se trouve à l'entrée de la forêt, en bordure d'une rivière. Elle peut constituer le point de départ ou d'arrivée d'une balade en forêt.

Informations, équipement

Parking gratuit, foyer, chiens autorisés.

| | | | |
|-------------------------------|---------------------|--------------------|-----------------|
| Superficie : 80m ² | Places assises : 12 | Abri : non | Eclairage : non |
| Tables disponibles : 2 | Baignade : non | Place de jeu : non | |

Activités

Sentier des fromageries, balade en forêt.

Accès

En voiture : A Pringy, par la route du Moléson. La place se trouve à 10 mètres de la route.

- Place ancienne pépinière, Route des Vernes

Altitude : 750 m.

Informations, équipement

Place de jeux avec 2 tables et bancs.

Accès

En voiture jusqu'à proximité (20m), stationnement des voitures dans les alentours.

*- Pont couvert sur la Sarine (Pont qui branle) ; en bordure de rivière
Altitude : 700 m.*

Information, équipement

Place de pique-nique avec aucun aménagement mais grillades possibles, apporter le charbon de bois, capacité : 20-30 personnes.

Accès

Accès à pied, en direction de la ferme du Châtelet au bord de la Sarine.

Attention ! A la montée des eaux de la Sarine selon panneau de prudence mis en place par le Groupe E.

ROSSENS

Place de la Source ; dans la forêt (voir plan en annexe I, n°16)
 Altitude : 700 m.



Informations, équipement

Avec emplacement pour faire du feu. Possibilité de louer la cabane.
 Des WC sont mis à disposition uniquement pour les utilisateurs de la cabane.

| | | | |
|------------------------|----------------|--------------------|----------------------|
| Places assises : bancs | Abri : non | Eclairage : non | |
| Tables disponibles : 2 | Baignade : non | Place de jeu : non | Eau potable (source) |

Activités

Sentier du Lac de La Gruyère

Accès

Les véhicules peuvent se parquer devant la cabane ou le long de la route. Carte détaillée à télécharger sur le lien ci-joint :

www.fr.ch/sff/fr/pub/organisation_sff/organigramme/arrondissements/arrondissement1/accueil_foret/pique_nique/rossens/dessous_les_esserts.htm

Lien Google Maps

www.google.com/maps/place/46%C2%B042'41.7%22N+7%C2%B005'47.6%22E/@46.7147036,7.0952913,2210m/data=!3m1!1e3!4m14!1m7!3m6!1s0x478e6435539efa2b:0xc9a8e6f6cb6020c4!2sRossens!3b1!8m2!3d46.7205552!4d7.1041753!3m5!1s0x0:0x0!7e2!8m2!3d46.7115896!4d7.0965572

VUIPPENS

Lieu-dit « Sur le Mont » ; bordure de forêt (voir plan en annexe I, n°11)
 Altitude : 720 m.

Informations, équipement

1 table et 2 bancs

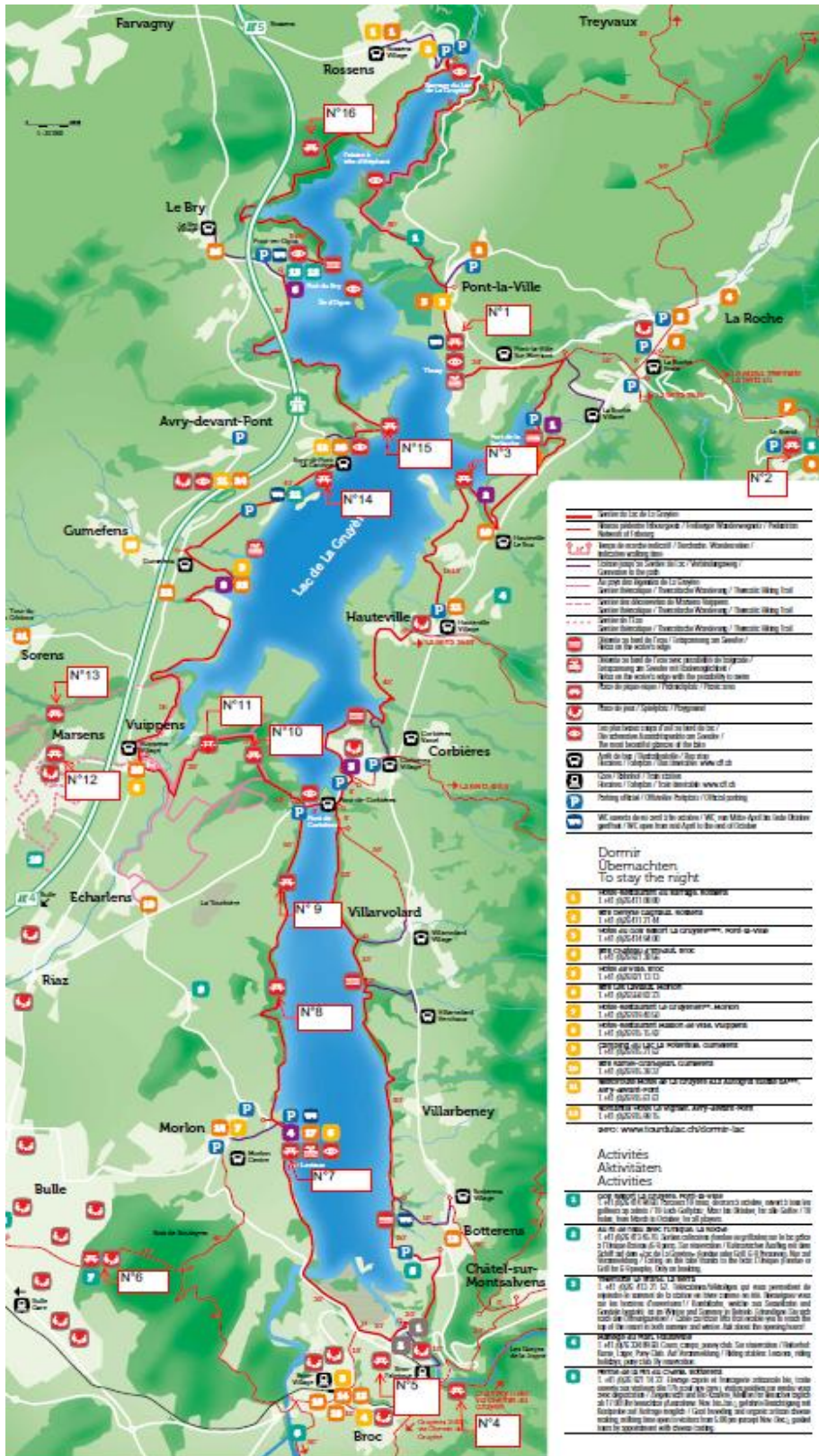
Activités

Sentier du Lac de La Gruyère, Sentier des légendes de La Gruyère,

Accès

Par le Sentier du Lac de La Gruyère ou le sentier des légendes de La Gruyère.

ANNEXE I – Carte du Lac de La Gruyère



| | |
|--|---|
| | Voies de Lac de La Gruyère |
| | Voies privées (Kleinweg / Forêt/privé Waldweg) / Piste(s) Naturel(s) / (alpage) |
| | Voies de promenade / Sentier(s) / Wanderweg / Path / Walkway |
| | Chemins de terre / Chemins de terre / (Waldweg) |
| | Voies de promenade de La Gruyère |
| | Sentier(s) / Sentier(s) / (Waldweg) |
| | Voies de promenade de la Gruyère |
| | Sentier(s) / Sentier(s) / (Waldweg) |
| | Voies de promenade de la Gruyère |
| | Sentier(s) / Sentier(s) / (Waldweg) |
| | Voies de promenade de la Gruyère |
| | Sentier(s) / Sentier(s) / (Waldweg) |
| | Voies de promenade de la Gruyère |
| | Sentier(s) / Sentier(s) / (Waldweg) |
| | Voies de promenade de la Gruyère |
| | Sentier(s) / Sentier(s) / (Waldweg) |

| | |
|--|--------------------------------------|
| | Maison de pays / (Alpage) / (Alpage) |
| | Voies de promenade de la Gruyère |
| | Sentier(s) / Sentier(s) / (Waldweg) |
| | Voies de promenade de la Gruyère |
| | Sentier(s) / Sentier(s) / (Waldweg) |
| | Voies de promenade de la Gruyère |
| | Sentier(s) / Sentier(s) / (Waldweg) |
| | Voies de promenade de la Gruyère |
| | Sentier(s) / Sentier(s) / (Waldweg) |
| | Voies de promenade de la Gruyère |
| | Sentier(s) / Sentier(s) / (Waldweg) |

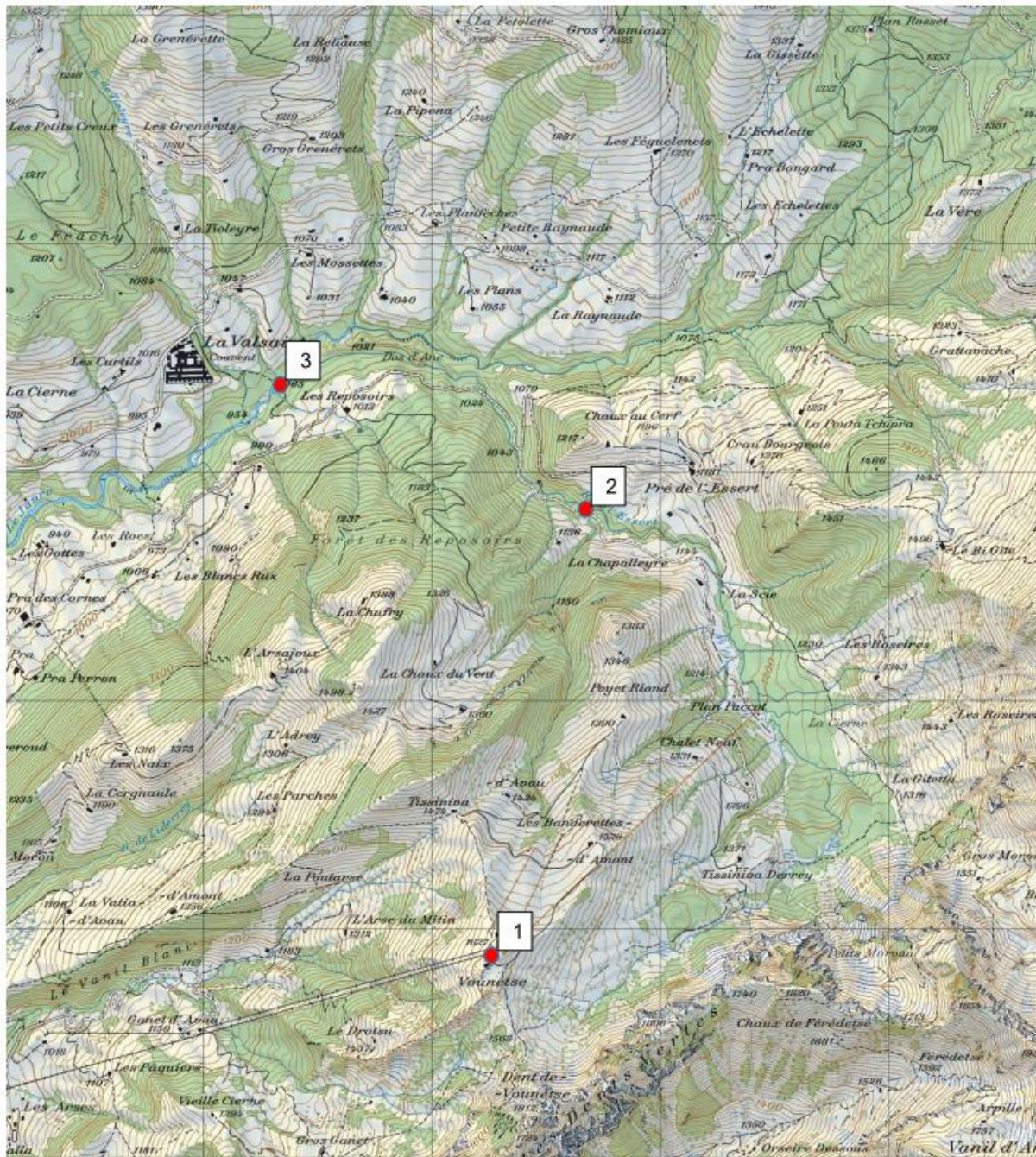
Dormir / Übernachten / To stay the night

| | |
|--|--------------------------------------|
| | MAISON DE PAYS / (Alpage) / (Alpage) |
| | Maison de pays / (Alpage) / (Alpage) |
| | Maison de pays / (Alpage) / (Alpage) |
| | Maison de pays / (Alpage) / (Alpage) |
| | Maison de pays / (Alpage) / (Alpage) |
| | Maison de pays / (Alpage) / (Alpage) |
| | Maison de pays / (Alpage) / (Alpage) |
| | Maison de pays / (Alpage) / (Alpage) |
| | Maison de pays / (Alpage) / (Alpage) |
| | Maison de pays / (Alpage) / (Alpage) |
| | Maison de pays / (Alpage) / (Alpage) |
| | Maison de pays / (Alpage) / (Alpage) |
| | Maison de pays / (Alpage) / (Alpage) |
| | Maison de pays / (Alpage) / (Alpage) |
| | Maison de pays / (Alpage) / (Alpage) |
| | Maison de pays / (Alpage) / (Alpage) |
| | Maison de pays / (Alpage) / (Alpage) |
| | Maison de pays / (Alpage) / (Alpage) |
| | Maison de pays / (Alpage) / (Alpage) |
| | Maison de pays / (Alpage) / (Alpage) |
| | Maison de pays / (Alpage) / (Alpage) |
| | Maison de pays / (Alpage) / (Alpage) |

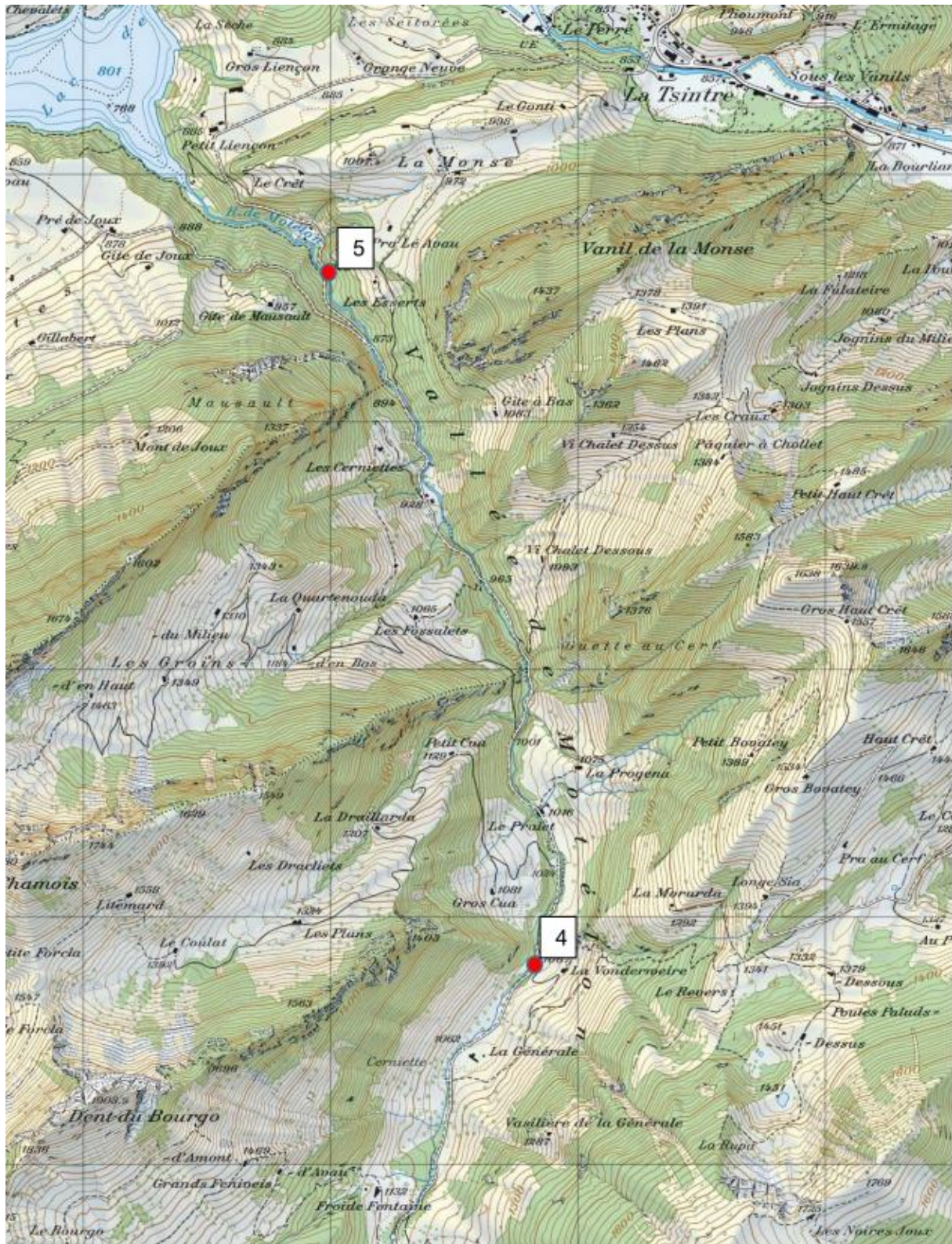
Activités / Aktivitäten / Activities

| | |
|--|--------------------------------------|
| | Maison de pays / (Alpage) / (Alpage) |
| | Maison de pays / (Alpage) / (Alpage) |
| | Maison de pays / (Alpage) / (Alpage) |
| | Maison de pays / (Alpage) / (Alpage) |
| | Maison de pays / (Alpage) / (Alpage) |
| | Maison de pays / (Alpage) / (Alpage) |
| | Maison de pays / (Alpage) / (Alpage) |
| | Maison de pays / (Alpage) / (Alpage) |
| | Maison de pays / (Alpage) / (Alpage) |
| | Maison de pays / (Alpage) / (Alpage) |
| | Maison de pays / (Alpage) / (Alpage) |
| | Maison de pays / (Alpage) / (Alpage) |
| | Maison de pays / (Alpage) / (Alpage) |
| | Maison de pays / (Alpage) / (Alpage) |
| | Maison de pays / (Alpage) / (Alpage) |
| | Maison de pays / (Alpage) / (Alpage) |
| | Maison de pays / (Alpage) / (Alpage) |
| | Maison de pays / (Alpage) / (Alpage) |
| | Maison de pays / (Alpage) / (Alpage) |
| | Maison de pays / (Alpage) / (Alpage) |

ANNEXE II – Charmey – La Valsainte



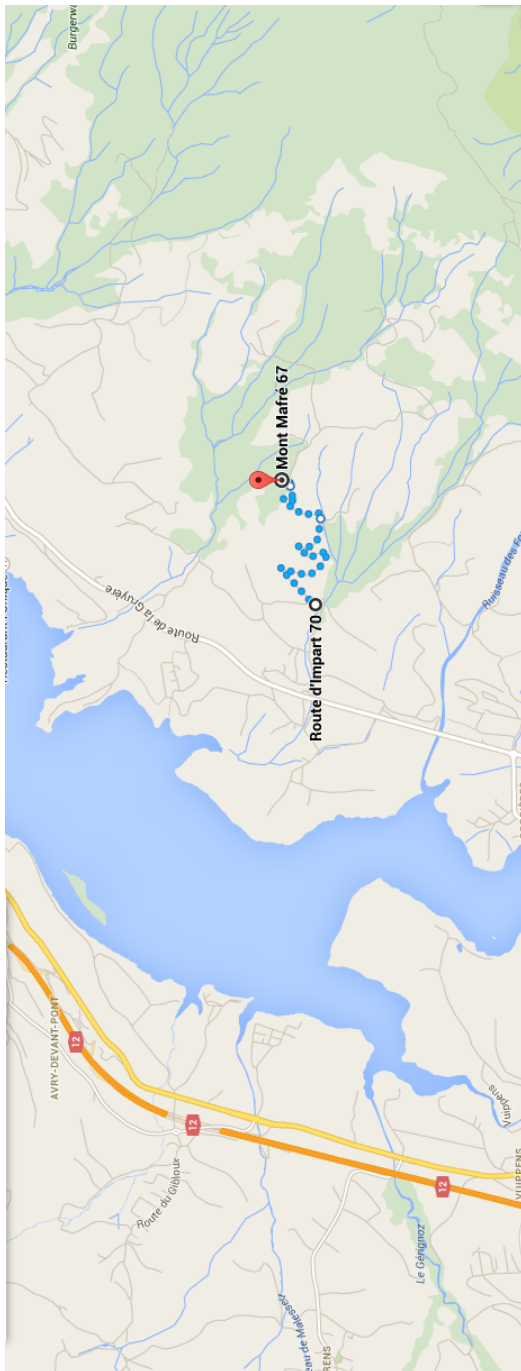
ANNEXE III – Vallée du Motélon



ANNEXE IV – Carte du Tour du Lac de Montsalvens



ANNEXE VI – Carte pique-nique Hauteville





CHARTE

DESTINÉE AUX UTILISATEURS DE CE PARC D'AGREMENT

Je respecte ce magnifique site et ses infrastructures.

Je m'engage à cohabiter avec courtoisie.

Je parque mon véhicule sur la place en gravier. **L'accès aux véhicules à moteur est interdit.**

J'amène le bois de feu, **je suis responsable du feu et de son extinction.**

Je n'allume pas de feu en dehors des installations mises à disposition et prévues à cet effet.

J'emporte tous mes déchets : bouteilles, PET, emballages, restes, etc.

Je respecte l'environnement. Je laisse ce lieu et ses installations (WC, foyer à bois, grill, tables, jeux, etc.) en bon état de propreté.

Je respecte particulièrement le voisinage. Donc, **je ne crie pas.**

Je ne diffuse pas de musique afin de respecter la tranquillité des autres utilisateurs, des voisins et de la faune.

AGORESPACE - Place MULTISPORTS

Je respecte l'installation.

Je range le filet dans la caisse entreposée en bordure du terrain.

Je respecte **le plan de réservation de la place de sport.**

Je respecte les heures d'utilisation

(08h00 – 19h00 en hiver ; 21h00 en été).

Le Conseil communal de Grandvillard et la Société d'intérêts villageois souhaitent que ce magnifique site du Saudillet soit une zone de détente et de sports où règne une atmosphère conviviale.

Commune et SIV Grandvillard

ANNEXE V - Place Le Saudillet à Grandvillard



RESERVATION PLACE DE PIQUE-NIQUE

Les avis de réservation de la place de pique-nique sont à afficher au chalet (150 m. plus haut) à l'endroit réservé à cet effet.

Veillez mentionner le jour, la date, les heures, le nombre de personnes, le nom du responsable et le numéro de téléphone. Sans ces indications, votre avis de réservation sera retiré.

Le format de l'annonce ne dépassera pas A5 (1/2 de cette affiche).

Une réservation est à bien plaie ; elle ne vous donne aucun droit supplémentaire vis-à-vis des autres utilisateurs.

Le nombre de places assises étant d'environ 50, la cohabitation reste tout à fait de mise, même avec une réservation.

Les sociétés du village sont prioritaires.

Merci de votre compréhension et du respect de ces directives.

Commune et SIV Grandvillard