

ASSOCIATION « ATHEMAE - CABOT'INS »

FERME DES CABOT'INS

Impasse du Rosy 5  
CH-1686 La Neirigue  
Switzerland

[www.cabotins.ch](http://www.cabotins.ch)

[www.athemae.ch](http://www.athemae.ch)

[animations@admin.athemae.ch](mailto:animations@admin.athemae.ch)



## En mai 2019, AtheMae-Cabot'ins aura 10 ans !

Pour fêter cet événement avec les groupes d'enfants d'écoles et de garderies (2 à 12 ans),

**Rabais de 10% d'avril à juin, pour les formules F2, F3 et F4 !**

<b>Formule F1</b> <b>demi-journée</b> <b>« Chemins »</b>	Partez en balade champêtre et forestière avec nos facétieux poneys tenus en main	5.-/enfant Minimum 120.- Maximum 150.-	Pique-nique, goûters non-inclus Accompagnants non-factorés Départs des balades au plus tard à 10h
<b>Formule F1'</b> <b>journée</b> <b>« Chemins »</b>		8.-/enfant Minimum 160.- Maximum 190.-	

<b>Formule F2</b> <b>« P'tits Fermiers »</b>	2 heures d'activités « fermières » durant lesquels les enfants découvrent les animaux et participent à les nourrir	Forfait 180.- à 220.- selon le nombre de participants	En matinée uniquement
<b>Formule F3</b> <b>« Animalins »</b>	2 à 3 heures d'activités sur le thème de votre choix	Forfait 250.- à 300.- selon le nombre de participants	Matin ou A-M Thèmes à choix : « Cabot'ins » (dès 3H), « Grignote », ou « Galop'ins »
<b>Formule F4</b> <b>« Nuit Fermière »</b>	Venez dormir sur la paille avec vos élèves	30.-/enfant/nuit 40.-/adulte/nuit Minimum 600.-	Petit-déjeuner et souper inclus Un atelier fermier inclus Taxe de séjour non-incluse Sac de couchage non-inclus

Nos formules peuvent se combiner entre elles. Visite de la traite, en sus sur demande.

Contre suppléments, goûter, pique-nique ou repas peuvent être mis à disposition.

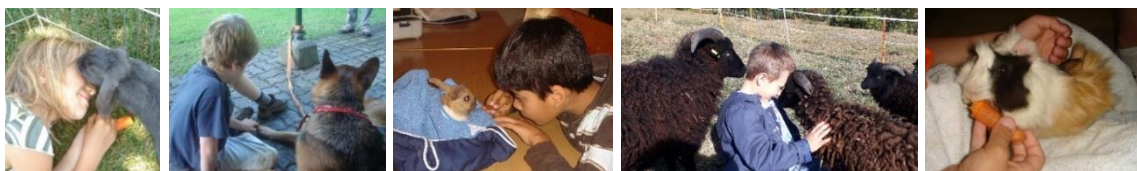
Vous souhaitez passer plus d'une nuit à la ferme ? Contactez-nous pour une offre personnalisée !

L'accueil a lieu par tous les temps ; Le déroulement pourra être adapté selon la météo.

Pour une dynamique interactive favorisant l'autonomie et la Décou'Verte,

➔ Toutes nos propositions s'adaptent à l'âge et aux particularités des participants.

Accès : Bus TPF 454 ou 471 ou 482



[www.cabotins.ch/courses-ecoles](http://www.cabotins.ch/courses-ecoles)

Renseignements et réservations par mail : [animations@admin.athemae.ch](mailto:animations@admin.athemae.ch)

Banque Raiffeisen - Place du Village 5, 1872 Troistorrens - IBAN: CH62 8062 6000 0012 9770 3

Association reconnue d'utilité publique régie par les articles 60 à 79 du Code Civil Suisse