

Masterplan
—
Vision

Le
Monde
des **geants** de
la **Veveyse**

2024

LES PACCOTS
+ LA VEVEYSE

ACV

ASSOCIATION
DES COMMUNES
DE LA VEVEYSE

Le contexte

Proposer un voyage unique, à la découverte de la culture, de l'économie et de l'art de vivre de la Veveyse. Tel est l'objectif du masterplan intitulé « Le Monde des géants de la Veveyse ».

La région fait face à des changements climatiques et sociétaux globaux, ainsi qu'à la diminution des activités liées aux sports d'hiver. À la clé : la nécessité de repenser et développer l'offre touristique tout au long de l'année.

Ce projet s'inscrit dans la suite des réflexions entreprises ces dernières années pour répondre aux défis qui attendent la Veveyse. En 2019, un premier masterplan de diversification touristique a été élaboré par les sociétés de remontées mécaniques Monte-Pente Corbetta SA et Skilift Rathvel SA.

www.station-les-paccots.ch
www.rathvel.ch

En 2020, il a été suivi par le Plan directeur régional de la Veveyse, élaboré par les communes du district. Le document mettait en avant plusieurs mesures stratégiques en lien avec le développement territorial de la Veveyse et identifiait des points d'intérêt touristique à privilégier.

www.acv-fr.ch

Aujourd'hui, le masterplan « Le Monde des géants de la Veveyse » propose de franchir une étape supplémentaire, en concertation avec l'ensemble des partenaires concernés.

Un projet novateur !

Réunissant les acteurs locaux et régionaux autour d'une thématique forte, le masterplan « Le Monde des géants de la Veveyse » se différencie des offres de loisirs présentes aujourd'hui en Suisse. Son objectif : renforcer l'attractivité de la région auprès des visiteurs fribourgeois, romands, suisses mais aussi internationaux.



Le concept

4 grandes structures

Développé en collaboration avec une agence lucernoise, le masterplan « Le Monde des géants de la Veveyse » regroupe une série d'actions stratégiques et durables. Ainsi que souhaité par le canton, ces actions sont articulées autour d'une thématique forte : des géants en bois, répartis dans différents secteurs et suivant des thématiques bien précises.

Trois géants prendront place aux Paccots et le dernier à Rathvel :



L'Armailli

conduite de troupeaux et entretien des alpages.



La Dryade

cueillette, affouage et gestion durable de la forêt.



Le Charpentier

artisanat, commerce et industrie du bois.



La Fromagère du Niremont

industrie laitière et fromagère.

À ce stade du projet, leur emplacement ne peut pas être défini avec exactitude. Tous ont été pensés pour faire écho à la tradition, à l'histoire et aux caractéristiques de la Veveyse.



Une expérience unique !

D'une hauteur pouvant aller jusqu'à 12 à 18 mètres, ces géants offriront au visiteur une expérience inoubliable. Il sera possible de se rendre à l'intérieur de chacun d'entre eux pour prendre part à différents ateliers et animations.

L'Armailli

Quoi de mieux que ce personnage pour incarner la tradition, la culture et le savoir-faire du canton de Fribourg ? Berger typique des alpes fribourgeoises, le Maître-Armailli accompagne les troupeaux dès le mois de mai, moment de la montée à l'alpage, jusqu'à la fin septembre, lors de la désalpe. Vêtu de son costume traditionnel, le bredzon, et coiffé de son capet, cet artisan transforme le lait des vaches en beurre, fromage ou crème.

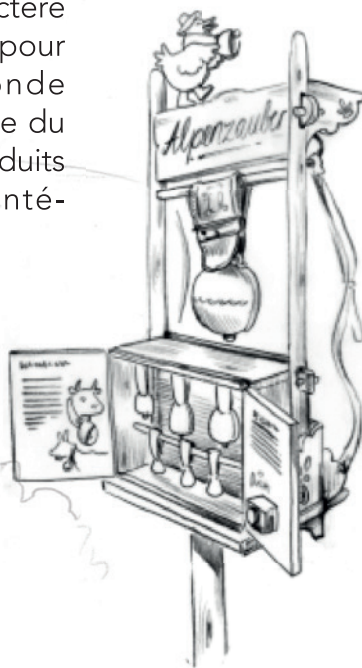


Au cœur des alpages

Située sur une prairie alpine, entre les lisières de forêt, cette sculpture entend valoriser les traditions locales et la culture de l'élevage mais aussi sensibiliser la population à l'agriculture et aux coutumes de la région.

C'est ainsi que le visiteur pourra découvrir une étable d'alpage sur deux étages reproduite dans le ventre du géant, avant de grimper dans la tête, laquelle sera aménagée pour l'occasion en plateforme d'observation. Un point de vue idéal sur les prairies et alpages de la Veveysse !

L'aventure ne s'arrête pas là. Diverses installations de jeux seront aménagées dans les environs immédiats du géant : éléments ludiques en bois à caractère alpestre, points photos, mobilier pour la détente sur le thème du monde alpin. En option et dans la mesure du possible, un espace dédié aux produits d'alpage avec une aire de jeu intérieure.



Main dans la main

Les sociétés de remontées mécaniques Monte-Pente Corbetta SA et Skilift Rathvel SA ont été associées à la mise à jour du master-plan. En tant que partenaires d'importance, elles seront pleinement intégrées aux prochaines phases de réflexion, de planification, d'investissements et d'exploitation des futures infrastructures.

La Dryade

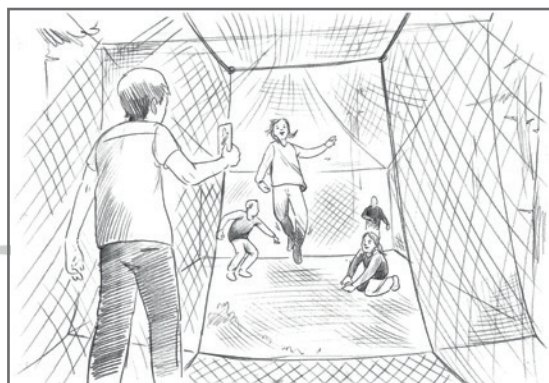
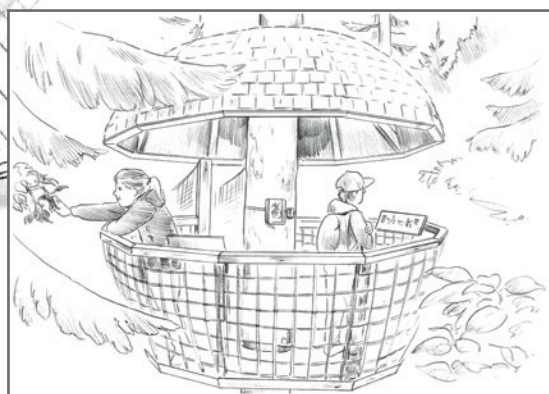


Dans la mythologie grecque, les dryades sont des nymphes liées aux arbres. La thématique autour de cette géante était ainsi toute trouvée. Mystérieuse et au nom évocateur, la Dryade des Paccots règne en parfaite maîtresse sur la forêt et vous emmène toucher la cime des arbres.

de

La forêt à portée de main

Elle propose au promeneur une expérience unique : un parcours de plusieurs mètres de long dans les arbres. Une seule condition : s'aventurer à l'intérieur de la géante, seul point d'accès (depuis l'étage supérieur) à ce sentier des cimes. Structures en filet pour sauter ou se détendre, cabanes dans les arbres avec stations de médiation et de narration : l'immersion sera totale.



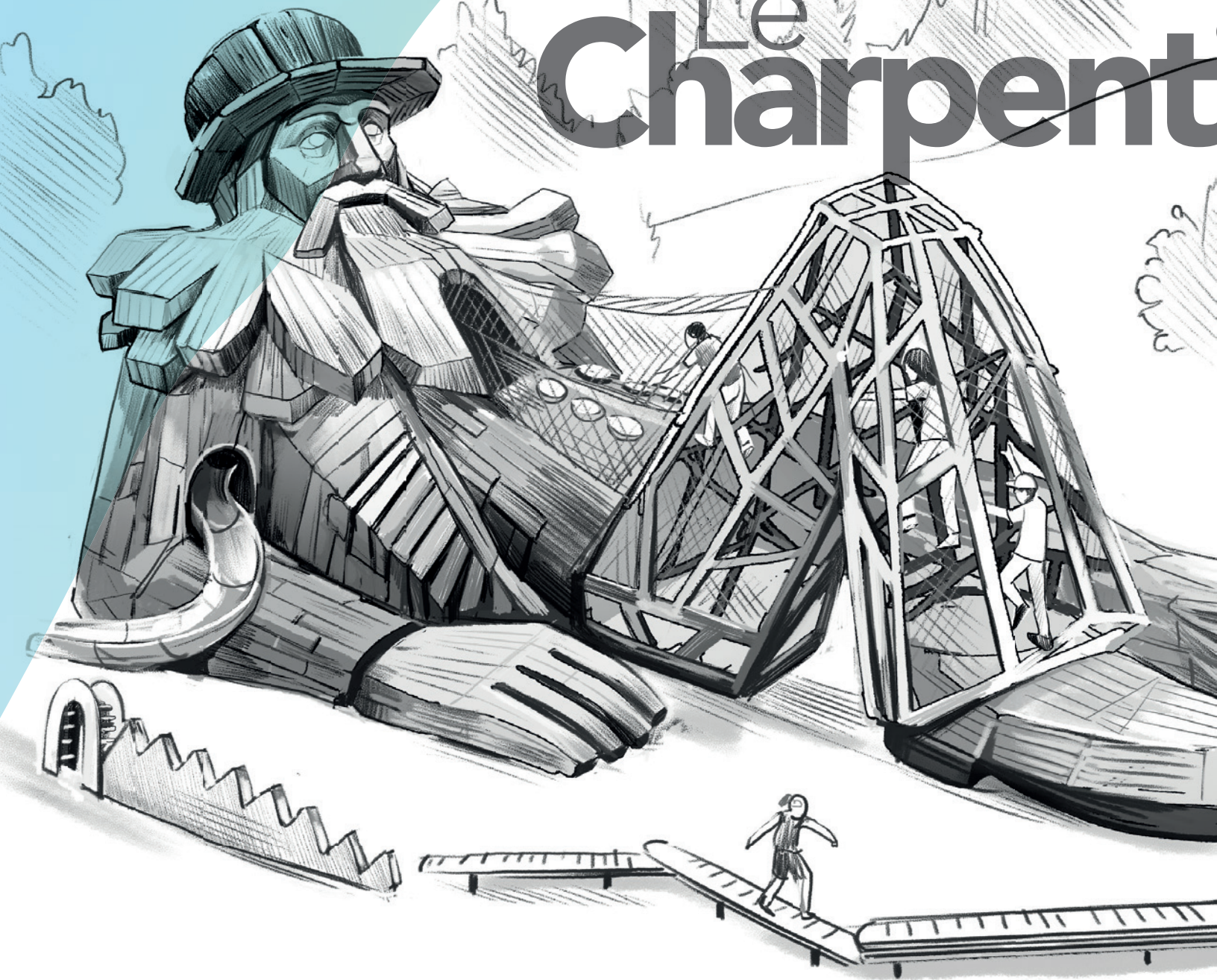
Étreintes d'arbres ou bains de forêt, sentiers pieds nus ou mise en scène d'histoires et d'éléments mystiques : de nombreuses animations sensorielles et didactiques attendront les explorateurs une fois retrouvée la terre ferme, afin de sensibiliser petits et grands au monde de la forêt et à ses secrets.



En harmonie avec la nature !

Le bois sera le matériau privilégié dans la construction de chaque géant, en combinaison avec d'autres éléments tels que la pierre ou l'acier. L'objectif du masterplan est en effet de mettre en valeur les compétences et le savoir-faire des acteurs régionaux du domaine du bois et du métal et de les faire rayonner au travers de ces œuvres.

Le Charpentier



Depuis l'Antiquité, il prépare, façonne et édifie des constructions en bois. Il est le symbole d'un pan important de l'économie de la Veveyse. À travers le Charpentier, les visiteurs partiront à la découverte du savoir-faire et de l'expertise des artisans régionaux du bois.

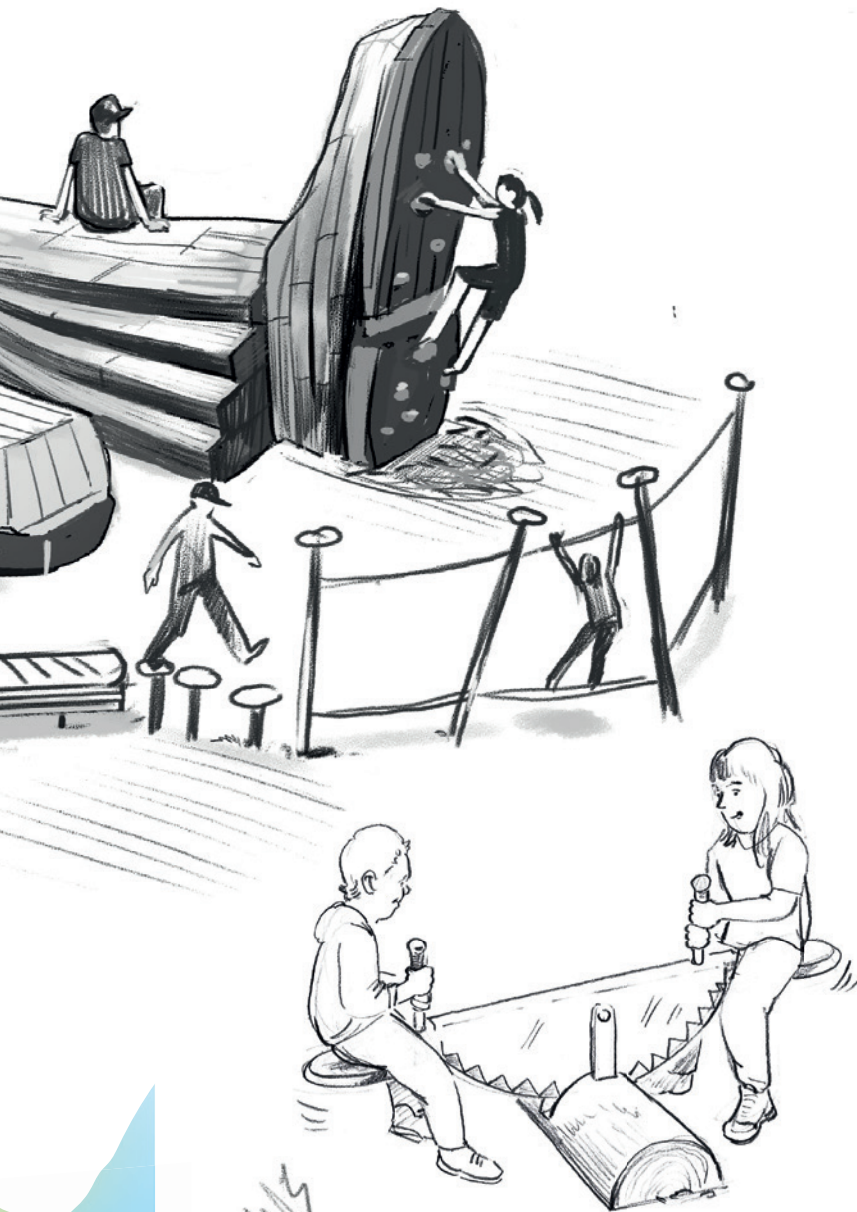
Tradition et modernité

Symbole du savoir, de la culture, de l'expérience accumulés et transmis de génération en génération, les géants de la Veveyse entendent également refléter les valeurs actuelles de la société et de l'économie de la région.



À la découverte des métiers du bois

L'escalade et la grimpe seront privilégiées pour se rendre dans l'ancre du géant, représenté à moitié couché sur le sol et se reposant d'une longue journée. Conçu comme un labyrinthe fait de poutres, de planches et de marches, l'intérieur de la structure permettra de se familiariser avec les différents métiers du bois, ainsi qu'avec les techniques de travail qui y sont liés. L'ouvrage offrira également un espace privilégié pour les artisans de la Veveyse, lesquels pourront y présenter leurs activités.



Toutes les structures seront développées et conçues en harmonie avec le paysage alentour et dans le respect de l'environnement. Bancs et chaises longues en forme de troncs d'arbres sciés, toboggans ou balançoires, plateforme en bois pour bouger, sauter, s'amuser ou se détendre : diverses installations en lien avec la thématique proposée accueilleront les visiteurs autour du géant.

La Fromagère du Niremont

La Fromagère se dressera à Rathvel, plus précisément sur le Niremont. Vêtue de son costume traditionnel, le dzaquillon, elle contemple de son regard fier l'étendue du paysage qui lui fait face. Elle entend représenter à elle seule un point d'attraction et un but d'excursion pour les amateurs de produits du terroir et de traditions culinaires.

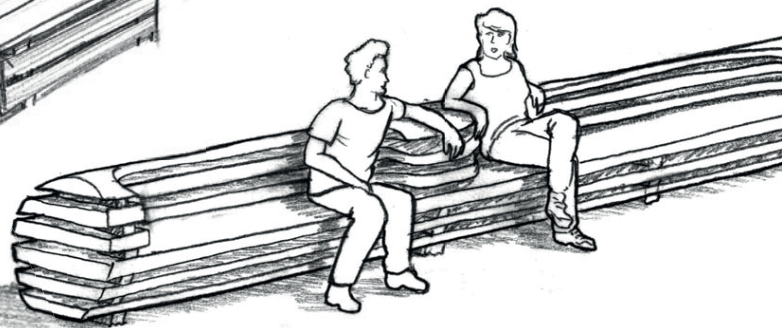
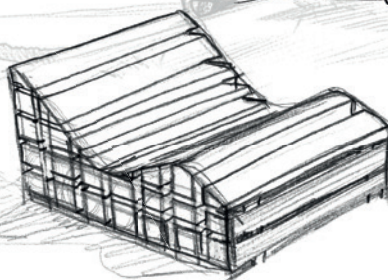
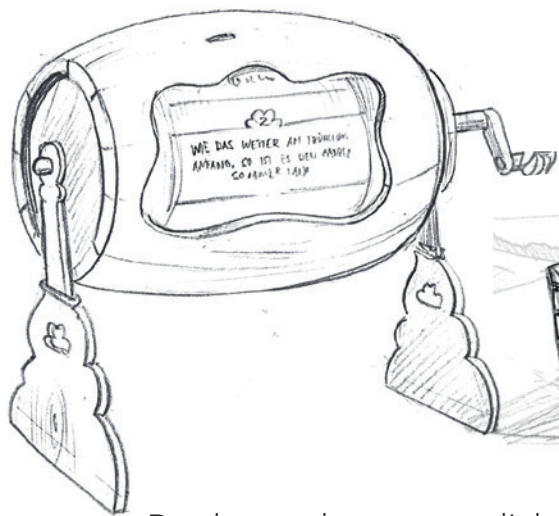
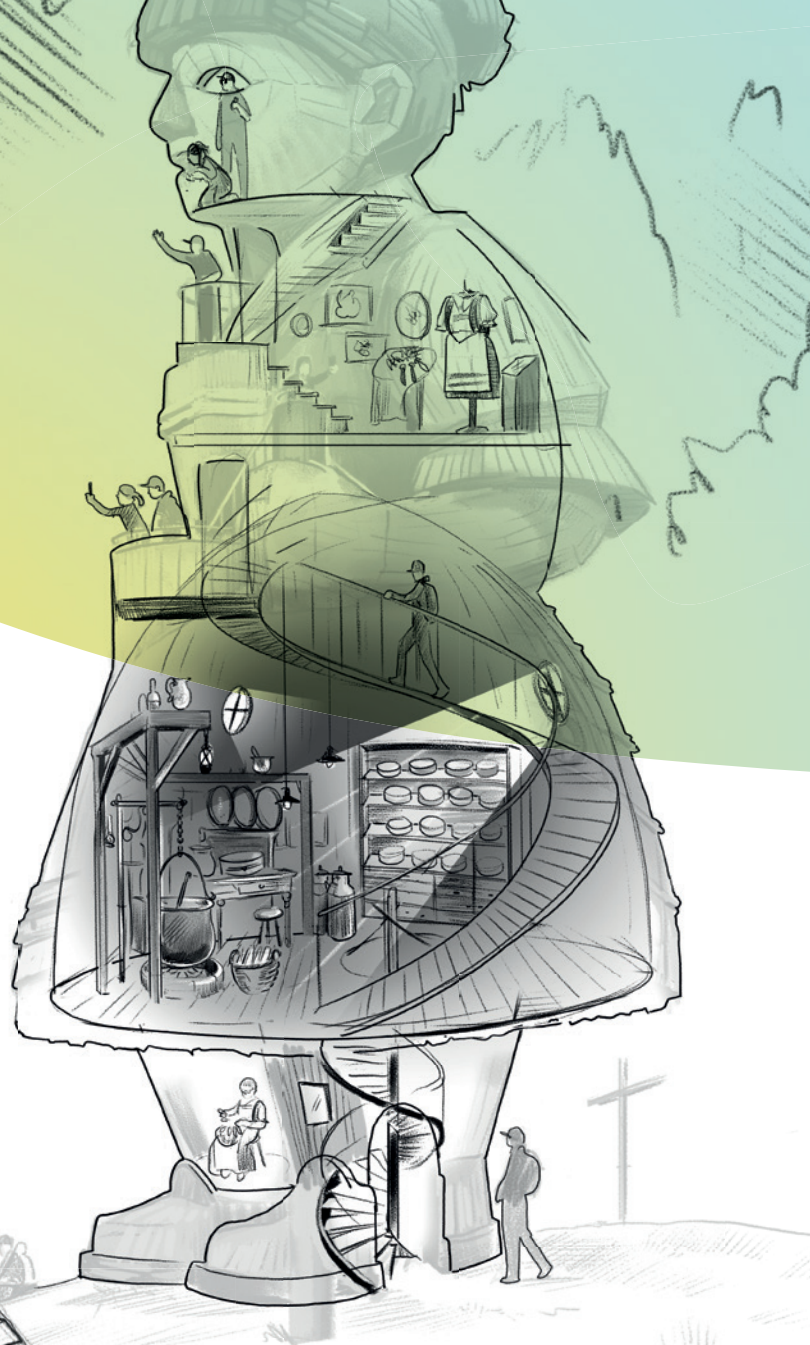
Un projet à affiner

Les propositions thématiques et conceptuelles évoquées dans ce document pour chacun des géants ont actuellement une valeur d'exemple. Elles devront encore être déclinées, adaptées et précisées au cours du processus de validation, en concertation avec les partenaires locaux concernés.



Tout savoir sur la fabrication du fromage

L'intérieur de la Fromagère sera conçu comme une immersion dans le cœur du terroir fribourgeois. Une première étape dans le ventre de la géante permettra au promeneur d'assister ponctuellement à la fabrication de fromage d'alpage et d'en savoir plus sur cet art culinaire typique de la région. Une deuxième salle mettra en valeur l'artisanat rural fribourgeois (broderie, dentelle aux fuseaux, etc.), tandis que la tête sera aménagée pour offrir au visiteur un panorama exceptionnel sur les paysages alentour.



Des bancs de repos et d'observation, ainsi que des tables de pique-nique disposées tout autour de la Fromagère à l'extérieur compléteront les animations proposées sur le site.

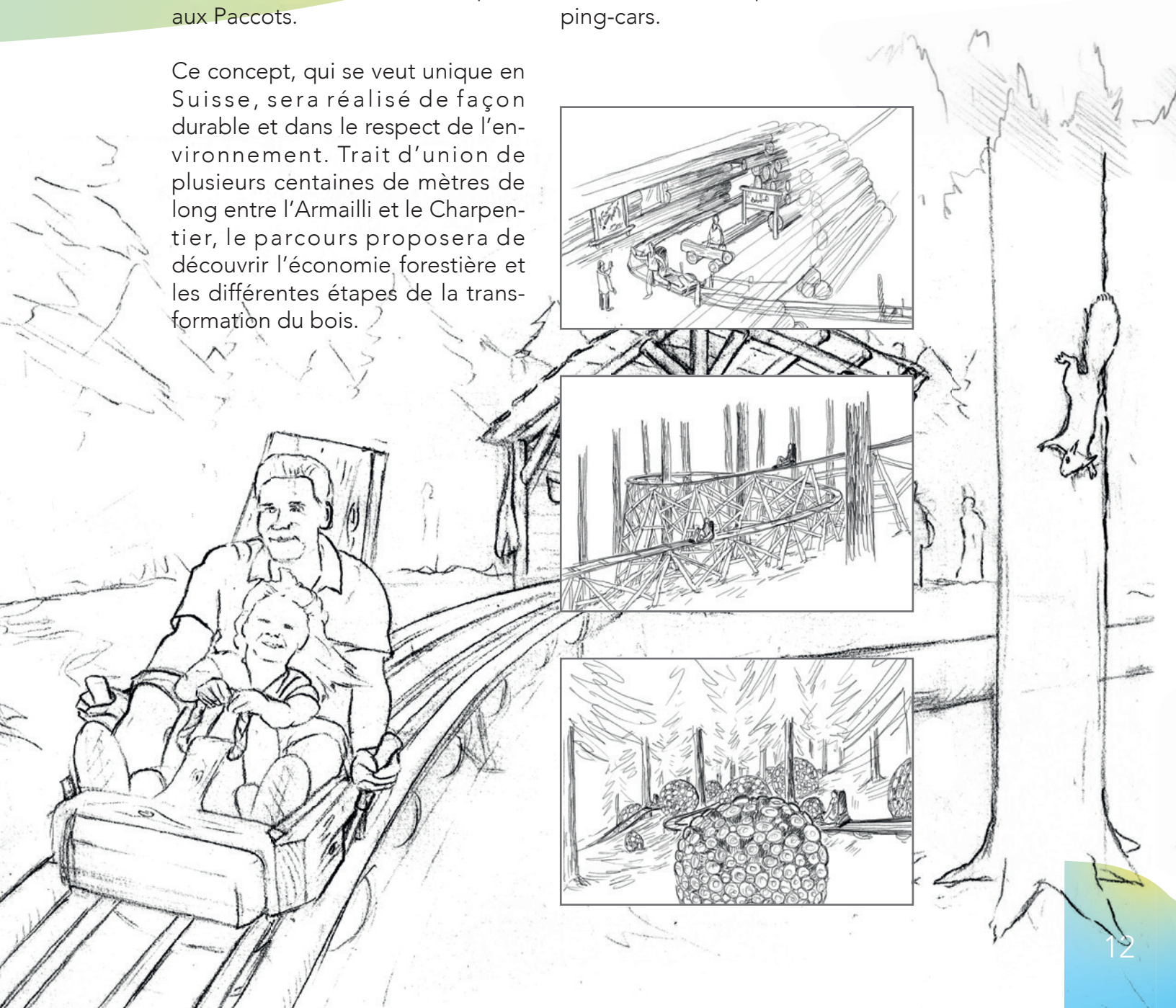


Autres attractions

Aux côtés des quatre géants, d'autres attractions à forte valeur ajoutée sont envisagées dans le cadre du masterplan « Le Monde des géants de la Veveyse », à l'image d'une piste de luge en bois sur rail ("la forêt frénétique") aux Paccots.

Ce concept, qui se veut unique en Suisse, sera réalisé de façon durable et dans le respect de l'environnement. Trait d'union de plusieurs centaines de mètres de long entre l'Armailli et le Charpentier, le parcours proposera de découvrir l'économie forestière et les différentes étapes de la transformation du bois.

Dans les principales mesures de valorisation touristiques prévues à Rathvel figurent également la réalisation d'un sentier de randonnée en direction de la Fromagère du Niremont, ainsi que l'aménagement d'une aire pour les camping-cars.



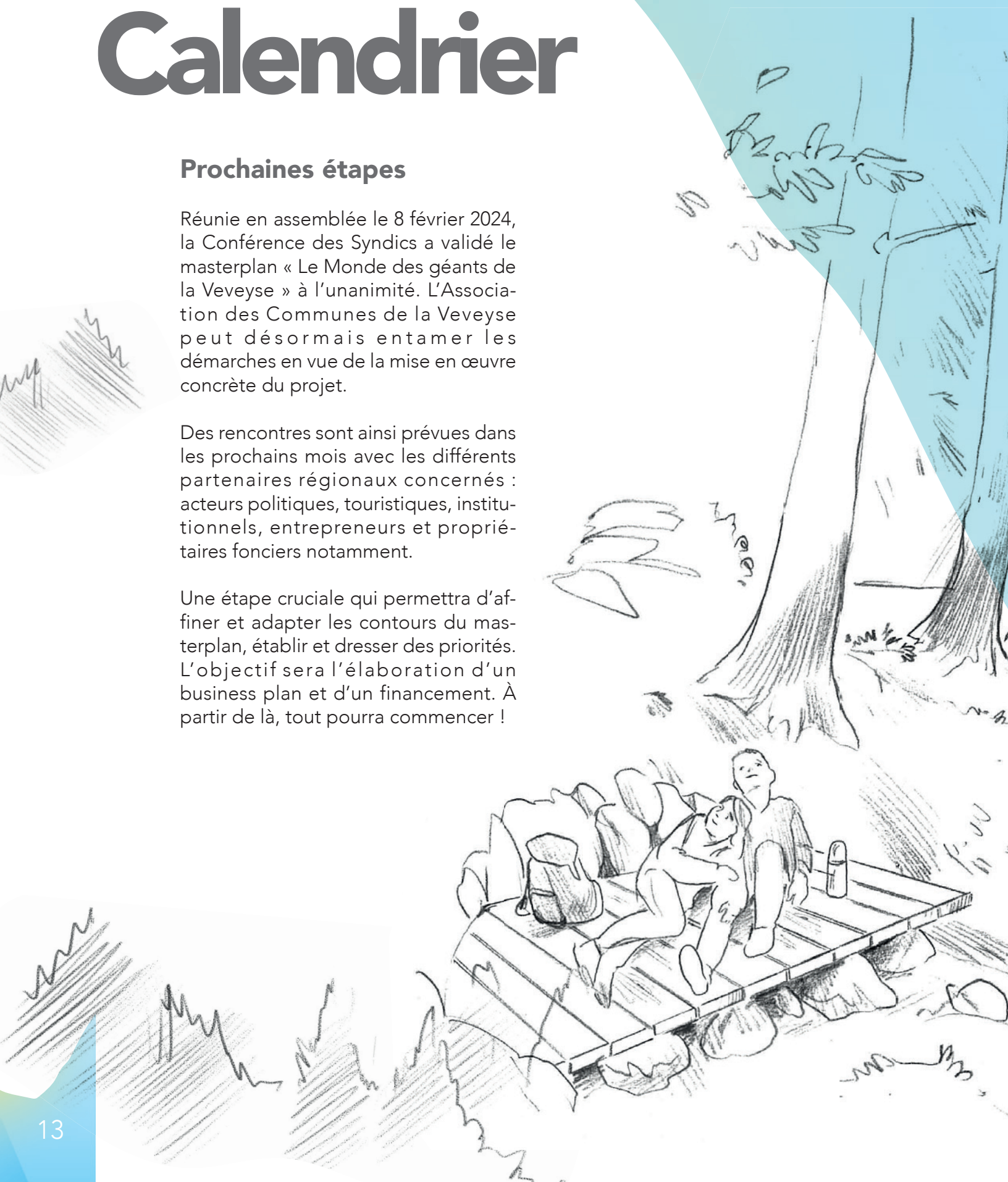
Calendrier

Prochaines étapes

Réunie en assemblée le 8 février 2024, la Conférence des Syndics a validé le masterplan « Le Monde des géants de la Veveyse » à l'unanimité. L'Association des Communes de la Veveyse peut désormais entamer les démarches en vue de la mise en œuvre concrète du projet.

Des rencontres sont ainsi prévues dans les prochains mois avec les différents partenaires régionaux concernés : acteurs politiques, touristiques, institutionnels, entrepreneurs et propriétaires fonciers notamment.

Une étape cruciale qui permettra d'affiner et adapter les contours du masterplan, établir et dresser des priorités. L'objectif sera l'élaboration d'un business plan et d'un financement. À partir de là, tout pourra commencer !





ASSOCIATION
DES COMMUNES
DE LA VEVEYSE

www.acv-fr.ch



www.les-paccots.ch