

Pendant la chasse au trésor, des questions te seront posées. Tu trouveras les réponses sur des panneaux ou autre support. A chaque question, il y a une réponse possible. Reporte la lettre ou le chiffre correspondant entre () sur la dernière page pour obtenir la solution. Un petit cadeau t'attend, durant les heures d'ouverture, à Vully Tourisme à Môtier.



Poste 1

D'où vient le nom « Bois de l'École » ?

- ❖ Il y avait une école dans la forêt (Q)
- ❖ Le bois a été utilisé pour fabriquer des pupitres (E)
- ❖ La forêt a été plantée avec la participation d'écoliers (C)

Poste 2

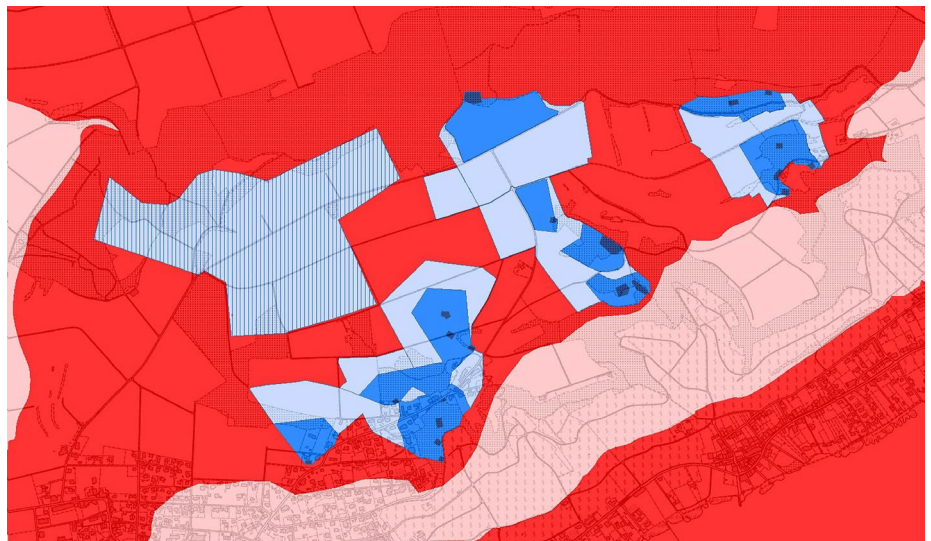
«Chutz» : en 1798, les troupes françaises ont envahi la Suisse. Pour donner l'alerte, il existait un système de feux d'alarme grâce auxquels la ville de Genève pouvait informer la ville de Berne rapidement. En combien de temps ?

- ❖ 5 heures (N)
- ❖ 3 heures (O)
- ❖ 7 heures (9)

Poste 3

Au Vully, il existe des sources d'eau potable dans les nappes phréatiques (sous la terre). Combien y-a-t-il de sources exploitées ?

- ❖ 12 (8)
- ❖ 6 (Z)
- ❖ 18 (D)



Sources d'eau potable = surfaces bleu foncé



Poste 4

Quel a été l'événement déclencheur de la 1^e guerre mondiale en 1914 ?

- ❖ Le vol de la chèvre de Monsieur Seguin par le colonel Moutarde (H)
- ❖ L'assassinat de l'archiduc héritier François-Ferdinand (E)
- ❖ Un malentendu tout bête au sujet de la choucroute (7)

Poste 5

En quelle année le réduit a-t-il été rénové ?

- ❖ 2000 (R)
- ❖ 2002 (1)
- ❖ 2007 (6)

Poste 6

La pierre du Palet Roulant est arrivée sur le Mont Vully de façon inhabituelle. Comment ?

- ❖ Par air (météorite) (T)
- ❖ Transportée par un glacier (9)
- ❖ Par le feu (volcan) (5)

Poste 7

Quelle a été la vitesse moyenne des rafales durant la tempête Lothar ?

- ❖ 110 km/h (F)
- ❖ 194 km/h (5)
- ❖ 129 km/h (4)



Poste 8

Quel est le nom donné à la fortification helvète du Mont Vully ?

- ❖ Hippodrome (U)
- ❖ Opossum (*)
- ❖ Oppidum (4)

Poste 9

Quel était le moyen d'observation de l'artillerie ?

- ❖ La longue-vue (B)
- ❖ L'hélicoptère (S)
- ❖ Le ballon captif (6)

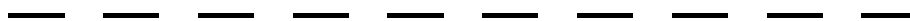
Poste 10

Au Vully on peut observer beaucoup d'animaux sauvages. Parmi ces exemples, lesquels n'y sont pas visibles ?

- ❖ Loups, ours, aigles (3)
- ❖ Renards, chevreuils, sangliers (P)
- ❖ Huppes fasciées, fauvettes grisettes, chardonnerets élégants (1)



SOLUTION



BRAVO !

Te voilà arrivé/-e au terme de l'aventure.

Merci d'y avoir participé !

**Si tu le souhaites tu peux
nous écrire un avis ci-dessous.**

**Et si tu le souhaites
tu peux rapporter ce coupon à**

**Vully Tourisme
Route du Lac 114
1787 Môtier (Vully)
(Lundi-vendredi 2024 :
9h00-11h30 / 13h30-16h30)**

