



## PAYERNE



©Abbatiale de Payerne

Construite autour de son abbatale, plus grande église romane de Suisse datant du XIe siècle, Payerne accueille de nombreux pèlerins et férus d'histoire. Outre ses édifices, la petite ville vaudoise propose de nombreuses activités sportives et culturelles telles qu'un karting, des golfs indoor et outdoor, plusieurs musées et un accrobranche.

Die rund um ihre Abteikirche - die grösste romanische Kirche der Schweiz aus dem 11. Jahrhundert - erbaute Gemeinde Payerne ist ein Anziehungspunkt für Pilger und Geschichtsfans. Neben ihren Bauwerken wartet die kleine Waadtländer Stadt mit zahlreichen sportlichen und kulturellen Aktivitäten auf, darunter Karting, Indoor- und Outdoor-Golf, mehrere Museen sowie ein Kletterpark.

Built around its Abbey Church - Switzerland's largest Romanesque church dating from the 11th century - Payerne welcomes numerous pilgrims and history buffs. Aside from its buildings, this little town in Canton Vaud offers very many recreational and cultural activities, including karting, indoor and outdoor golf, museums and an adventure rope park.

## L'ABBATIALE



©Jo Beisler

Edifiée au XI-XIIe siècle, l'Abbatiale de Payerne est un joyau de l'art roman et un chef-d'œuvre architectural. Elle forme, avec l'église paroissiale du XIVe siècle qui lui fait face et les bâtiments adjacents, un ensemble remarquable. Suite aux récents travaux de sauvegarde et restauration, l'Abbatiale se révèle sous un jour nouveau avec ses façades recouvertes d'un glacis protecteur. Il est désormais possible de découvrir cet édifice symbolique de la ville de Payerne de manière ludique et interactive, à travers 20 postes.

### DIE ABTEIKIRCHE

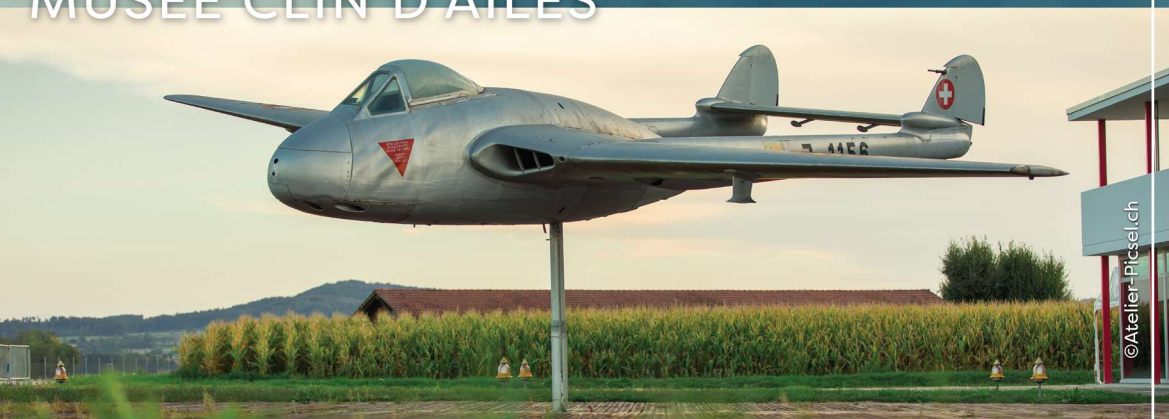
Die Abteikirche aus dem 11.-12. Jahrhundert ist ein Schmuckstück romanischer Baukunst und ein architektonisches Meisterwerk. Zusammen mit der gegenüber gelegenen Pfarrkirche aus dem 14. Jahrhundert und den angrenzenden Gebäuden bildet sie eine bemerkenswerte Einheit. Nach den jüngsten Erhaltungs- und Restaurierungsarbeiten erstrahlt die Abteikirche dank der mit einer Schutzlasur bedeckten Fassaden in neuem Glanz. Künftig ist es wieder möglich, dieses symbolträchtige Bauwerk der Stadt Payerne an 20 Stationen auf spielerische und interaktive Weise zu erkunden.

### THE ABBEY CHURCH

Founded in the 11th-12th century, the Abbey Church of Payerne is a masterpiece of Romanesque architecture and building technology of the period. The Abbey Church, the 14th century parish church facing it, and the adjacent buildings together form a noteworthy unity. Following recent preservation and restoration work aimed at stabilising the fabric of the building, the Abbey has taken on a new appearance due to the glaze now protecting the facades. Visitors can now discover this emblematic edifice of the town of Payerne through 20 interactive stations.

[WWW.ABBATIALE-PAYERNE.CH](http://WWW.ABBATIALE-PAYERNE.CH)

## MUSÉE CLIN D'AILES



©Atelier-Picselich

Situé sur la principale base opérationnelle de l'aviation militaire suisse, ce musée présente l'aéronautique militaire de la deuxième moitié du XXe siècle. L'exposition des jets constitue une curiosité unique. La proximité avec les pistes de l'aérodrome permet aux visiteurs de suivre les engagements des avions militaires depuis les terrasses du musée.

### DAS MUSEUM CLIN D'AILES

Das Museum befindet sich auf dem Gelände des wichtigsten operativen Luftstützpunktes der Schweizer Flugwaffe. Es zeigt die Militärluftfahrt der zweiten Hälfte des 20. Jahrhunderts. Die ausgestellten Düsenjäger sind einzigartige Raritäten. Die Besucherinnen und Besucher können auf den Terrassen des Museums die Einsätze der Militärflugzeuge auf dem nahe gelegenen Flugplatz verfolgen.

### THE CLIN D'AILES MUSEUM

Located alongside the runway on the operational military airbase of Payerne, this museum exposes military aircraft from the second half of the 20th century. It provides a unique opportunity to view historic aircraft and equipment, while modern fighter planes take off and land outside. From the comfort of the museum's terraces, visitors can enjoy a close-up view of the military planes as they take off and land.

[WWW.CLINDAILES.CH](http://WWW.CLINDAILES.CH)

## PAYERNELAND



©Payerneland

Payerneland est un centre de loisirs proposant un karting indoor et outdoor, un centre d'attractions intérieur pour les plus petits mais aussi un accrobranche et une multitude d'autres activités récréatives à découvrir en famille, entre collègues ou amis. Aux portes de la ville de Payerne, rires et moments de détente sont pour toutes et tous incontournables en ces lieux.

Das Payerneland ist ein Freizeitzentrum mit Indoor- und Outdoor-Karting, einem Indoor-Spielplatz für die Kleinen, aber auch einem Kletterpark und zahlreichen anderen Freizeitaktivitäten für Spiel und Spass mit Familie, Kollegen oder Freunden. Diese unmittelbar vor den Toren der Stadt Payerne gelegene Attraktion verspricht Spannung, eine Prise Humor und Erholung für Alt und Jung.

Payerneland is a leisure centre offering indoor and outdoor karting, an indoor attraction centre for the youngest, but also an aerial obstacle course between the trees and many other recreational activities to discover with family, colleagues or friends. At the gates of Payerne, laughter and a relaxing moment are a must for everyone in this place.

[WWW.PAYERNELAND.CH](http://WWW.PAYERNELAND.CH)

## ACTIVITÉS & LOISIRS



©RawKingPhoto

Entre loisirs sportifs et ludiques, la région de Payerne se prête parfaitement aux désirs de chacun. Golfs indoor et outdoor, karting, accrobranche, parc de jeux intérieurs ou piscine en plein air garantissent des moments divertissants en famille, entre amis ou entre amateurs de sports.

### AKTIVITÄTEN & FREIZEITANGEBOTE

Ob Sport oder Spiel - die Region Payerne lässt keine Wünsche offen! Indoor- und Outdoor-Golf, Karting, Seilpark, Indoor-Erlebnispark oder Freibad sorgen für Unterhaltung mit Freunden, Familie oder Sportfans.

### ACTIVITIES & LEISURE

Between sports and fun leisure activities, the Payerne region is ideally suited to the desires of everyone. Indoor and outdoor golf, karting, go ape, indoor games centre and the open-air pool ensure entertaining times for friends, family and sports fans.



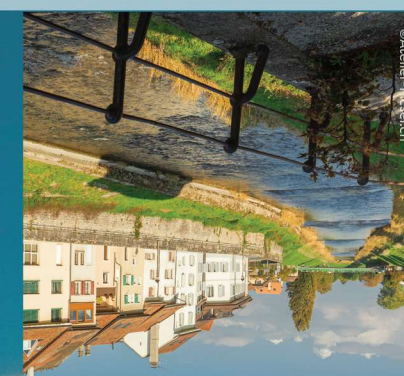
ESTAVAYER-LE-LAC  
RÉGION



estavayerlelacRegion



estavayerlelac\_region



WELCOME  
WILKOMMEN  
BIENVENUE