

Strand von Salavaux

Badestelle für Pferde

Zugang

Von der Hauptstraße Salavaux-Avenches: Biegen Sie an der Eau noire ab, direkt links befinden sich die Parkplätze. Fahren Sie dann geradeaus in Richtung See, wo Ihnen Schilder den Weg zum Pferdestrand weisen.

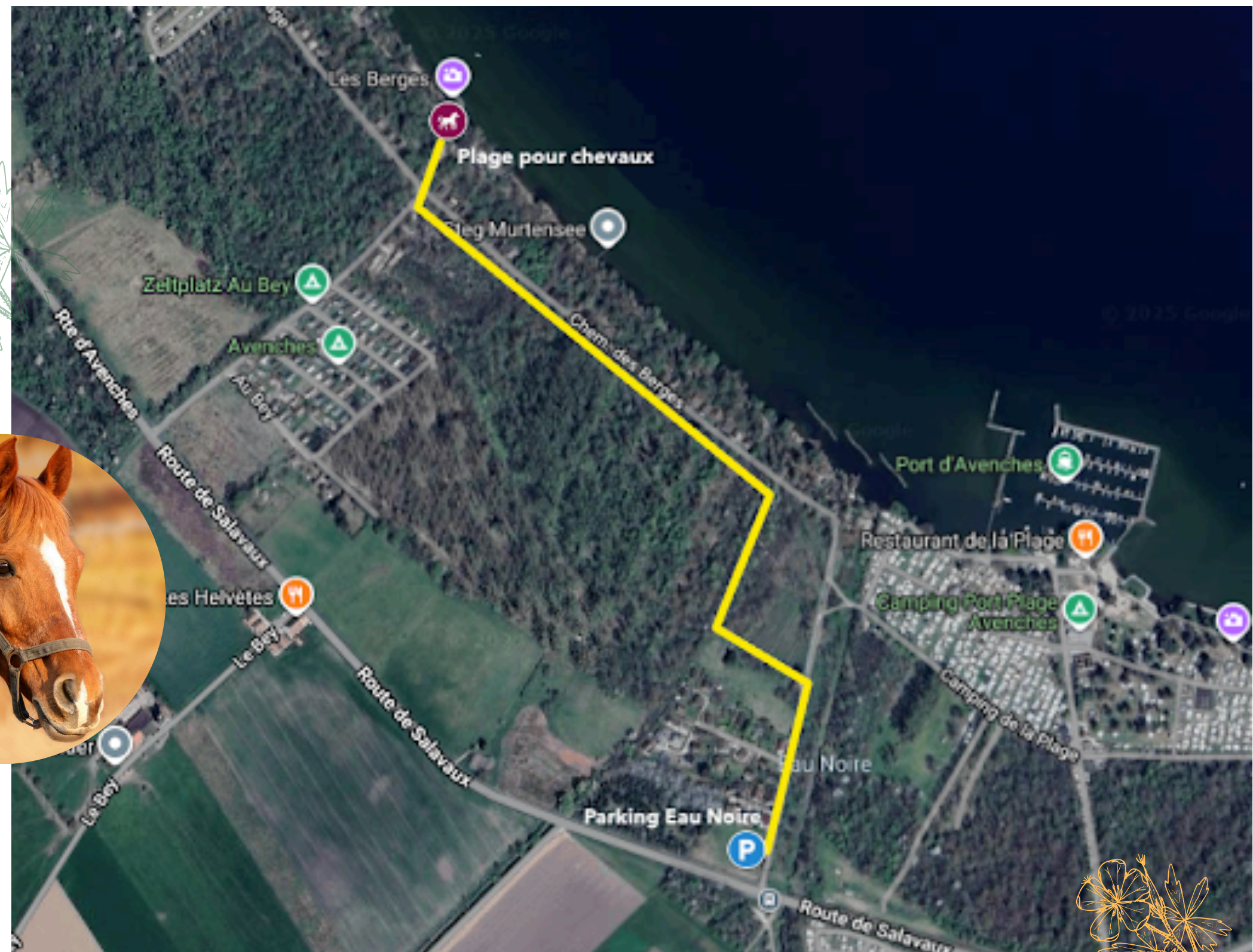


Anmerkungen

Außerhalb dieses Strandabschnitts ist das Baden für Pferde nicht gestattet. Die unbefestigten Wanderwege entlang des Strandes sind während der Sommermonate (01.06. bis 15.09.) ebenfalls für Pferde gesperrt.

Aufgrund des übermäßigen Andrangs am Pferdestrand in Salavaux hat die Gemeinde Vully-les-lacs bestimmte Öffnungszeiten festgelegt. Vom 1. Juni bis zum 15. September ist der Zugang bis 9 Uhr morgens und ab 19 Uhr abends gestattet.

Vielen Dank und viel Spaß beim Baden!





Salavaux Strand

Naturschutzgebiet

Liebe Reiter

Dieser Ort ist ein Naturschutzgebiet. Ein Strand ist für Sie reserviert!

Um jedoch ein gutes Miteinander zwischen Reitern, Wanderern und Urlaubern zu gewährleisten, sollten einige Ratschläge dazu beitragen, diesen Ort im Einklang mit allen und mit der Natur zu erhalten.

- Binden Sie Ihr Pferd an der dafür vorgesehenen Stelle an, um Schäden an den Bäumen zu vermeiden.
- Benutzen Sie die Strandwege während der angegebenen Zeit nicht.
- Halten Sie diesen Ort sauber, sammeln Sie Pferdeäpfel ein.
- Verhalten Sie sich allen gegenüber freundlich.

Die Nichtbeachtung dieser Vorschriften würde uns zwingen, den Zugang zum Pferdestrand in den Monaten Juli und August zu verbieten!

Also... in diesem Bereich, liebe Reiterinnen und Reiter, nehmen Sie bitte Rücksicht auf andere!
Vielen Dank, Gemeinde Vully-les-lacs und Avenches